

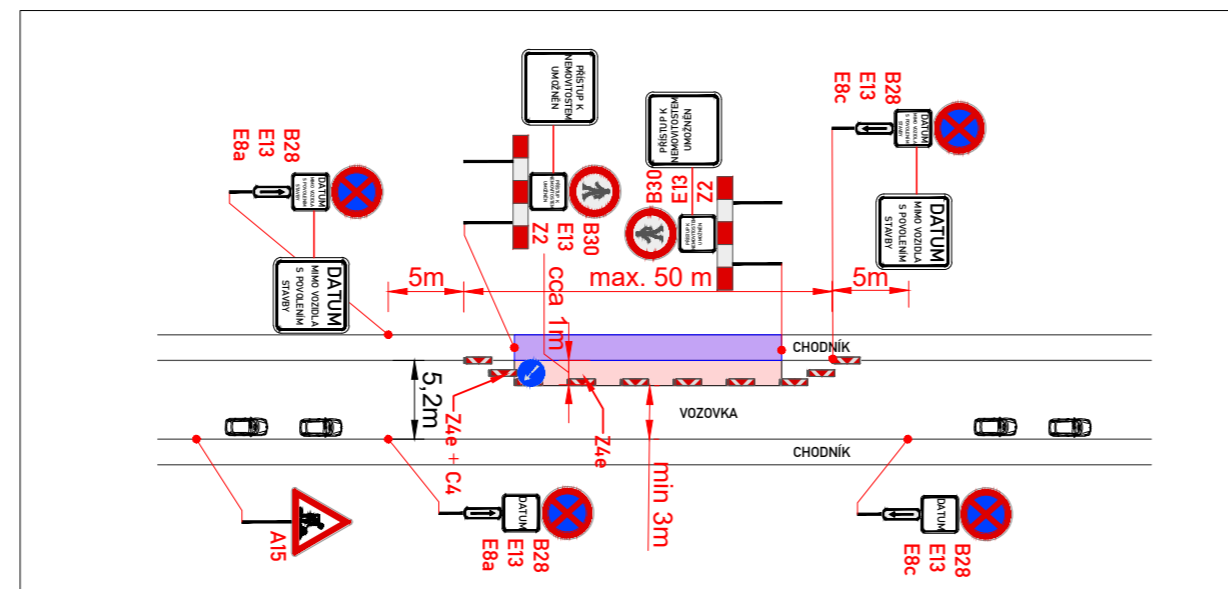
**VZOROVÝ DETAIL POSUVNÉ PRACOVNÍ MÍSTO
(ZÁBOR VOZOVKY A VYPARKOVÁNÍ POUZE PŘI REALIZACI OBRUBNÍKŮ)**

LEGENDA:

	IP4 PROVIZORNÍ SVISLÉ DZ		PRACOVNÍ MÍSTO - ZÁBOR VOZOVKY
	IP4 STÁVAJÍCÍ ÚPRAVA SVISLÉHO DOPRAVNÍHO ZNAČENÍ		PRACOVNÍ MÍSTO - ZÁBOR CHODNÍK
	IP4 ZRUŠENÉ SVISLÉ DOPRAVNÍ ZNAČENÍ		PRACOVNÍ MÍSTO - ZAŘÍZENÍ STAVENIŠTĚ

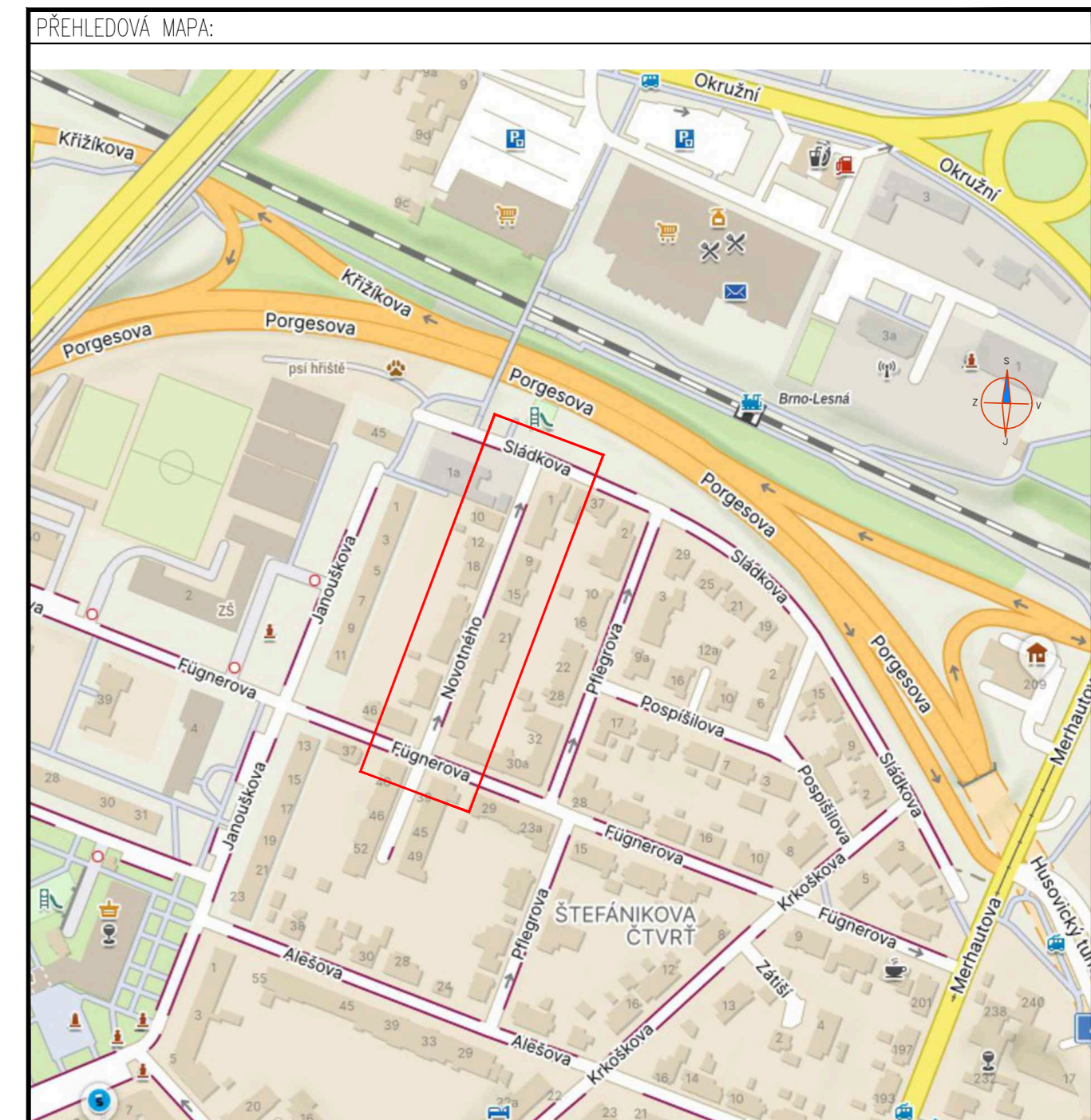
POZNÁMKA:

- Umístění dopravního značení dle TP č.65 (Zásady pro dopravní značení na pozemních komunikacích) a TP 66 - (Zásady pro označování pracovních míst na pozemních komunikacích)
- Vodorovné dopravní značení bude realizováno dle TP 133
- Přečdné DZ B28 bude osazeno 7 dní před začátkem stavby
- Stavba umožní bezpečný přístup k nemovitostem



ZNAKOM s.r.o. – Olomoucká 1177/178, Slatina, 627 00 Brno, TEL. 602 332 710, ZNAKOM@ZNAKOM.CZ		
Vypracoval: Michaela Strakošová podpis: <i>Strakošová</i>	Zodpovědný projektant: Michaela Strakošová podpis: <i>Strakošová</i>	Ředitel/Technická kontrola: Petr Bednář podpis: <i>Bednář</i>
		ZNAKOM s.r.o., Olomoucká 1177/178, 62700 Brno

Místo: MČ BRNO – SEVER (KÚ. ČERNÁ POLE)	Číslo zak.: 26Z10565
Komunikace: MÍSTNÍ KOMUNIKACE (NOVOTNÉHO)	Formát: 297x700
Staničení úseku: BEZ STANIČENÍ	Datum: 17.4.2026
Akce: Novotného - souvislá údržba komunikace	Číslo přílohy: 1
Obsah: PŘECHODNÁ ÚPRAVA DOPRAVNÍHO ZNAČENÍ	



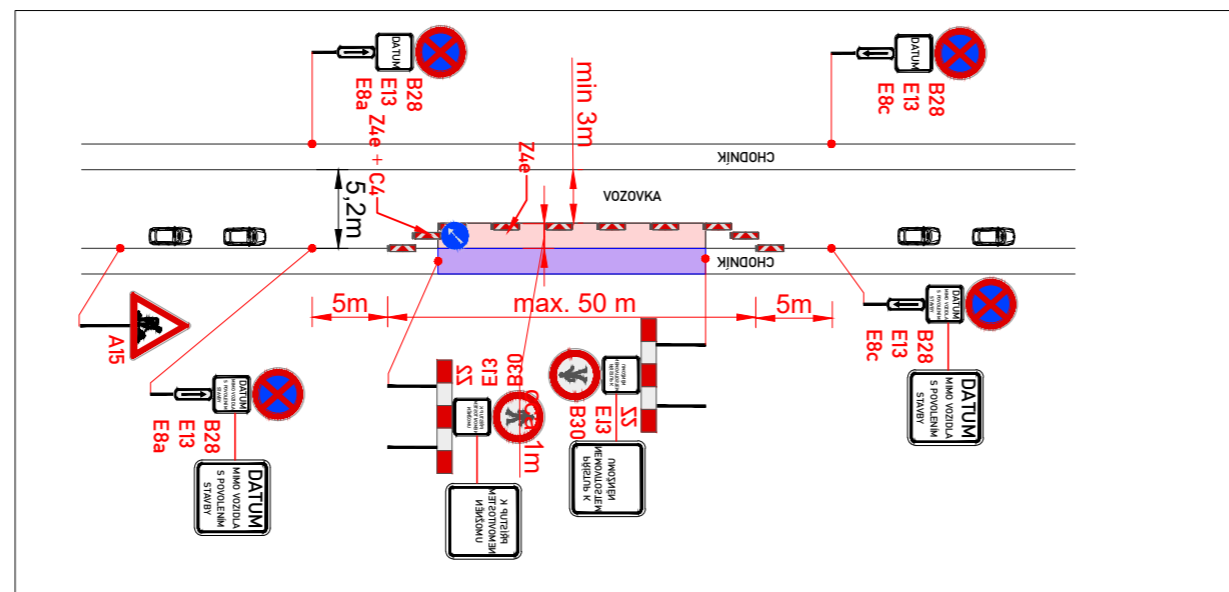
VZOROVÝ DETAIL POSUVNÉ PRACOVNÍ MÍSTO (ZÁBOR VOZOVKY A VYPARKOVÁNÍ POUZE PŘI REALIZACI OBRUBNÍKŮ)

LEGENDA:

	IP4 PROVIZORNÍ SVISLÉ DZ		PRACOVNÍ MÍSTO - ZÁBOR VOZOVKY
	IP4 STÁVAJÍCÍ ÚPRAVA SVISLÉHO DOPRAVNÍHO ZNAČENÍ		PRACOVNÍ MÍSTO - ZÁBOR CHODNÍK
	IP4 ZRUŠENÉ SVISLÉ DOPRAVNÍ ZNAČENÍ		PRACOVNÍ MÍSTO - ZAŘÍZENÍ STAVENIŠTĚ

POZNÁMKA:

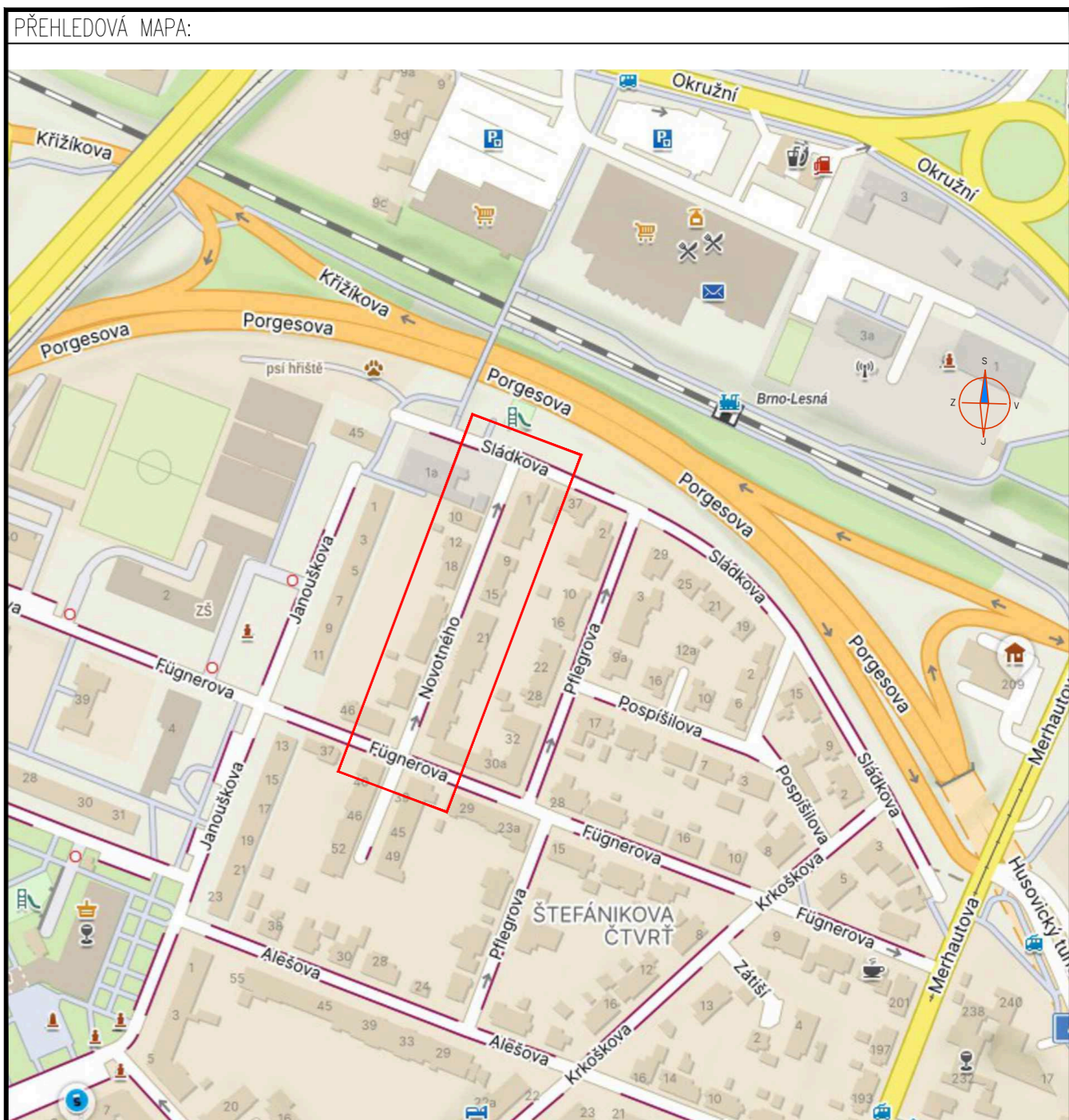
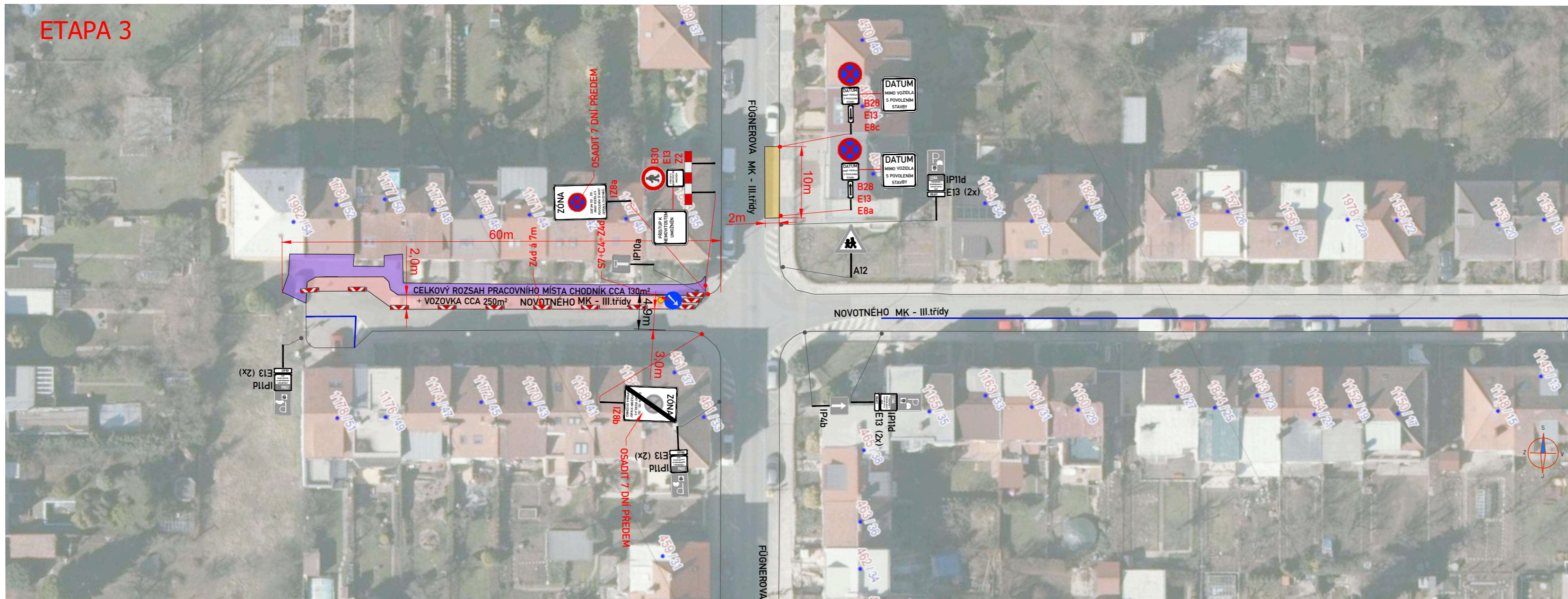
- Umístění dopravního značení dle TP č.65 (Zásady pro dopravní značení na pozemních komunikacích) a TP 66 - (Zásady pro označování pracovních míst na pozemních komunikacích)
- Vodorovné dopravní značení bude realizováno dle TP 133
- Přechodné DZ B28 bude osazeno 7 dní před začátkem stavby
- Stavba umožní bezpečný přístup k nemovitostem



ZNAKOM s.r.o. – Olomoucká 1177/178, Slatina, 627 00 Brno, TEL. 602 332 710, ZNAKOM@ZNAKOM.CZ		
Vypracoval: Michaela Strakošová podpis: <i>Strakošová</i>	Zodpovědný projektant: Michaela Strakošová podpis: <i>Strakošová</i>	Ředitel/Technická kontrola: Petr Bednář podpis: <i>Bednář</i>
ZNAKOM s.r.o., Olomoucká 1177/178, 62700 Brno		

Místo: MČ BRNO – SEVER (KÚ. ČERNÁ POLE)	Číslo zak.: 26Z10565
Komunikace: MÍSTNÍ KOMUNIKACE (NOVOTNÉHO)	Formát: 297x700
Staničení úseku: BEZ STANIČENÍ	Datum: 17.4.2026
Akce: Novotného - souvislá údržba komunikace	Číslo přílohy: 2
Obsah: PŘECHODNÁ ÚPRAVA DOPRAVNÍHO ZNAČENÍ	

ETAPA 3



LEGENDA:

	IP4	PROVIZORNÍ SVISLÉ DZ		PRACOVNÍ MÍSTO - ZÁBOR VOZOVKY
	IP4	STÁVAJÍCÍ ÚPRAVA SVISLÉHO DOPRAVNÍHO ZNAČENÍ		PRACOVNÍ MÍSTO - ZÁBOR CHODNÍK
	IP4	ZRUŠENÉ SVISLÉ DOPRAVNÍ ZNAČENÍ		PRACOVNÍ MÍSTO - ZAŘÍZENÍ STAVENIŠTĚ

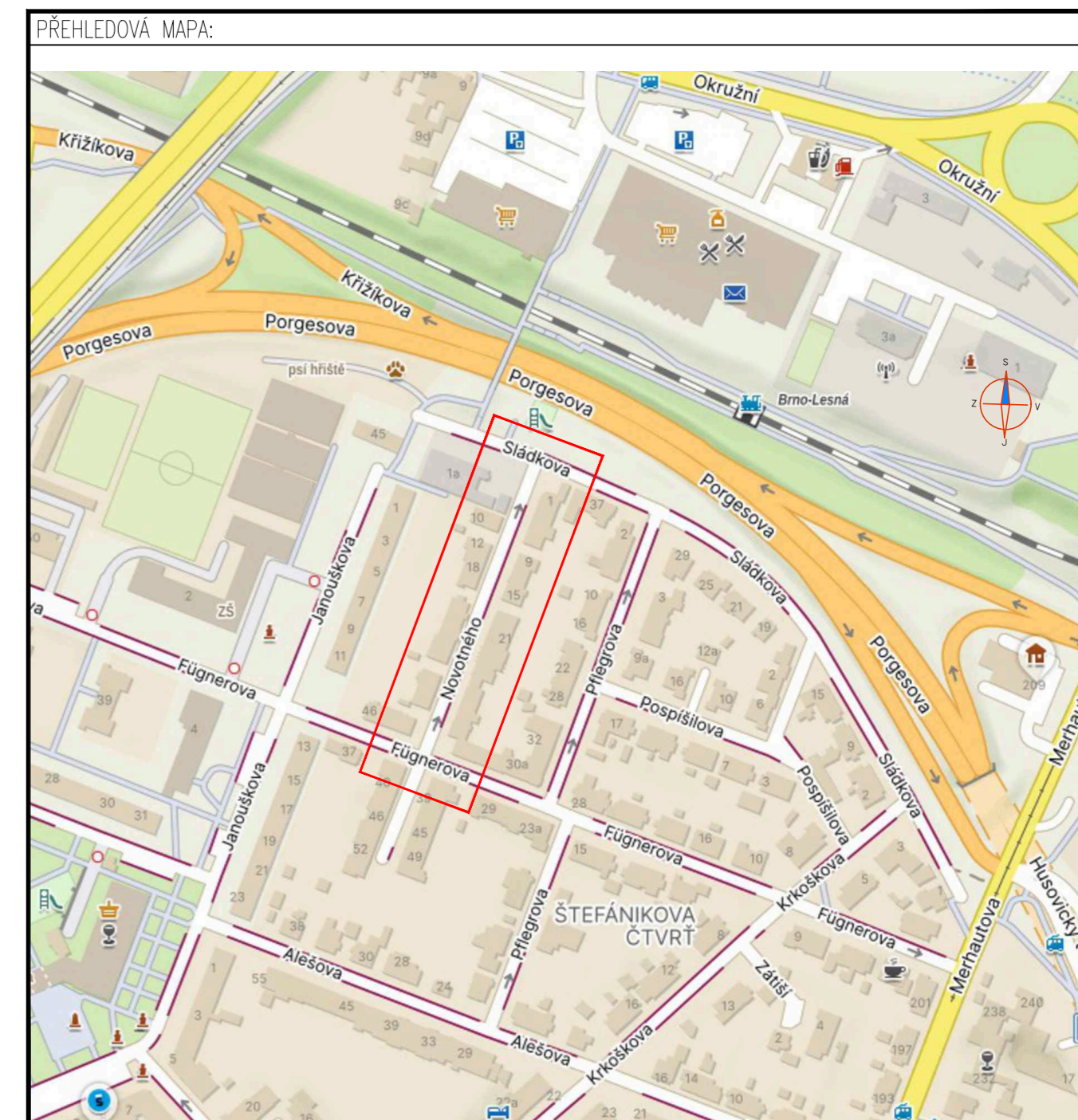
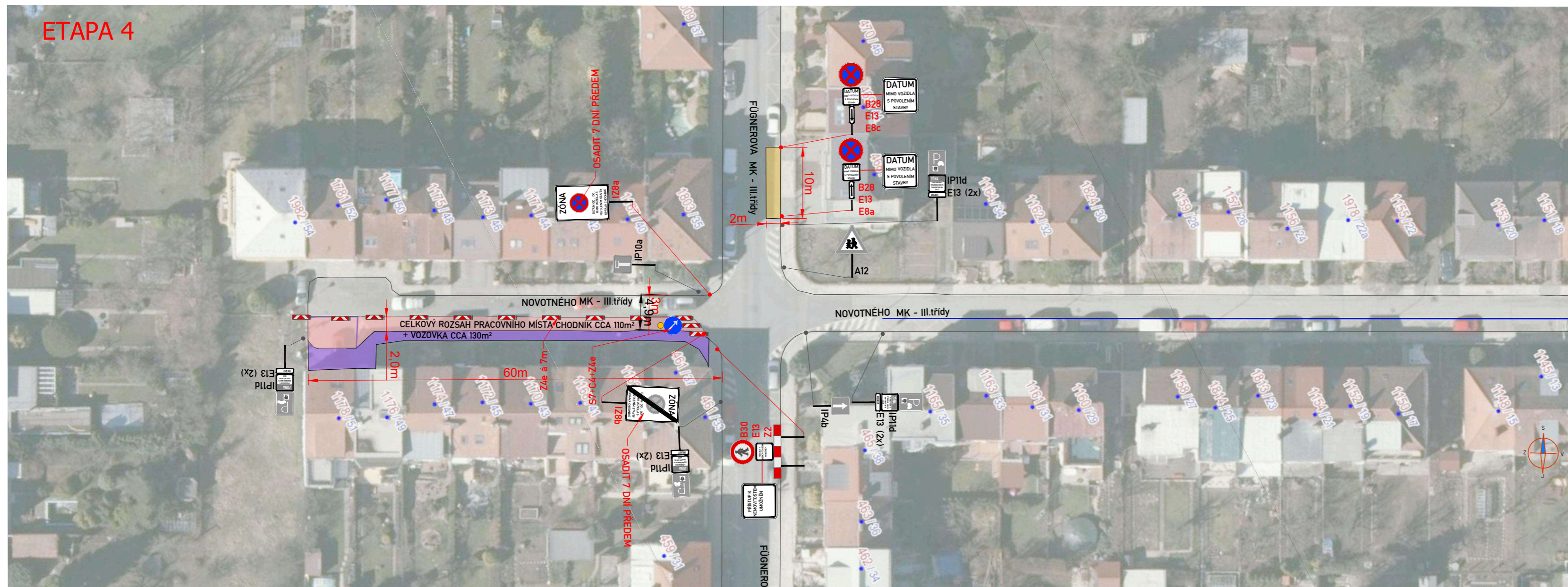
POZNÁMKA:

- Umístění dopravního značení dle TP č.65 (Zásady pro dopravní značení na pozemních komunikacích) a TP 66 - (Zásady pro označování pracovních míst na pozemních komunikacích)
- Vodorovné dopravní značení bude realizováno dle TP 133
- **Přechodné DZ B28 bude osazeno 7 dní před začátkem stavby**
- **Stavba umožní bezpečný přístup k nemovitostem**

ZNAKOM s.r.o. – Olomoucká 1177/178, Slatina, 627 00 Brno, TEL. 602 332 710, ZNAKOM@ZNAKOM.CZ			
Vypracoval: Michaela Strakošová podpis: <i>Strakošová</i>	Zodpovědný projektant: Michaela Strakošová podpis: <i>Strakošová</i>	Ředitel/Technická kontrola: Petr Bednář podpis: <i>Bednář</i>	
ZNAKOM s.r.o., Olomoucká 1177/178, 62700 Brno			

Místo:	MČ BRNO – SEVER (KÚ. ČERNÁ POLE)	Číslo zak.:	26Z10565
Komunikace:	MÍSTNÍ KOMUNIKACE (NOVOTNÉHO)	Formát:	297x700
Staničení úseku:	BEZ STANIČENÍ	Datum:	22.4.2026
Akce:	Novotného - souvislá údržba komunikace	Číslo přílohy:	3
Obsah:	PŘECHODNÁ ÚPRAVA DOPRAVNÍHO ZNAČENÍ		

ETAPA 4



LEGENDA:

	IP4 PROVIZORNÍ SVISLÉ DZ		PRACOVNÍ MÍSTO - ZÁBOR VOZOVKY
	IP4 STÁVAJÍCÍ ÚPRAVA SVISLÉHO DOPRAVNÍHO ZNAČENÍ		PRACOVNÍ MÍSTO - ZÁBOR CHODNÍK
	IP4 ZRUŠENÉ SVISLÉ DOPRAVNÍ ZNAČENÍ		PRACOVNÍ MÍSTO - ZAŘÍZENÍ STAVENIŠTĚ

POZNÁMKA:

- Umístění dopravního značení dle TP č.65 (Zásady pro dopravní značení na pozemních komunikacích) a TP 66 - (Zásady pro označování pracovních míst na pozemních komunikacích)
- Vodorovné dopravní značení bude realizováno dle TP 133
- **Přechodné DZ B28 bude osazeno 7 dní před začátkem stavby**
- **Stavba umožní bezpečný přístup k nemovitostem**

ZNAKOM s.r.o. – Olomoucká 1177/178, Slatina, 627 00 Brno, TEL. 602 332 710, ZNAKOM@ZNAKOM.CZ			
Vypracoval: Michaela Strakošová podpis: <i>Strakošová</i>	Zodpovědný projektant: Michaela Strakošová podpis: <i>Strakošová</i>	Ředitel/Technická kontrola: Petr Bednář podpis: <i>Bednář</i>	
			ZNAKOM s.r.o., Olomoucká 1177/178, 62700 Brno

Místo:	MČ BRNO – SEVER (KÚ. ČERNÁ POLE)	Číslo zak.:	26Z10565
Komunikace:	MÍSTNÍ KOMUNIKACE (NOVOTNÉHO)	Formát:	297x700
Staničení úseku:	BEZ STANIČENÍ	Datum:	22.4.2026
Akce:	Novotného - souvislá údržba komunikace	Číslo přílohy:	4
Obsah:	PŘECHODNÁ ÚPRAVA DOPRAVNÍHO ZNAČENÍ		