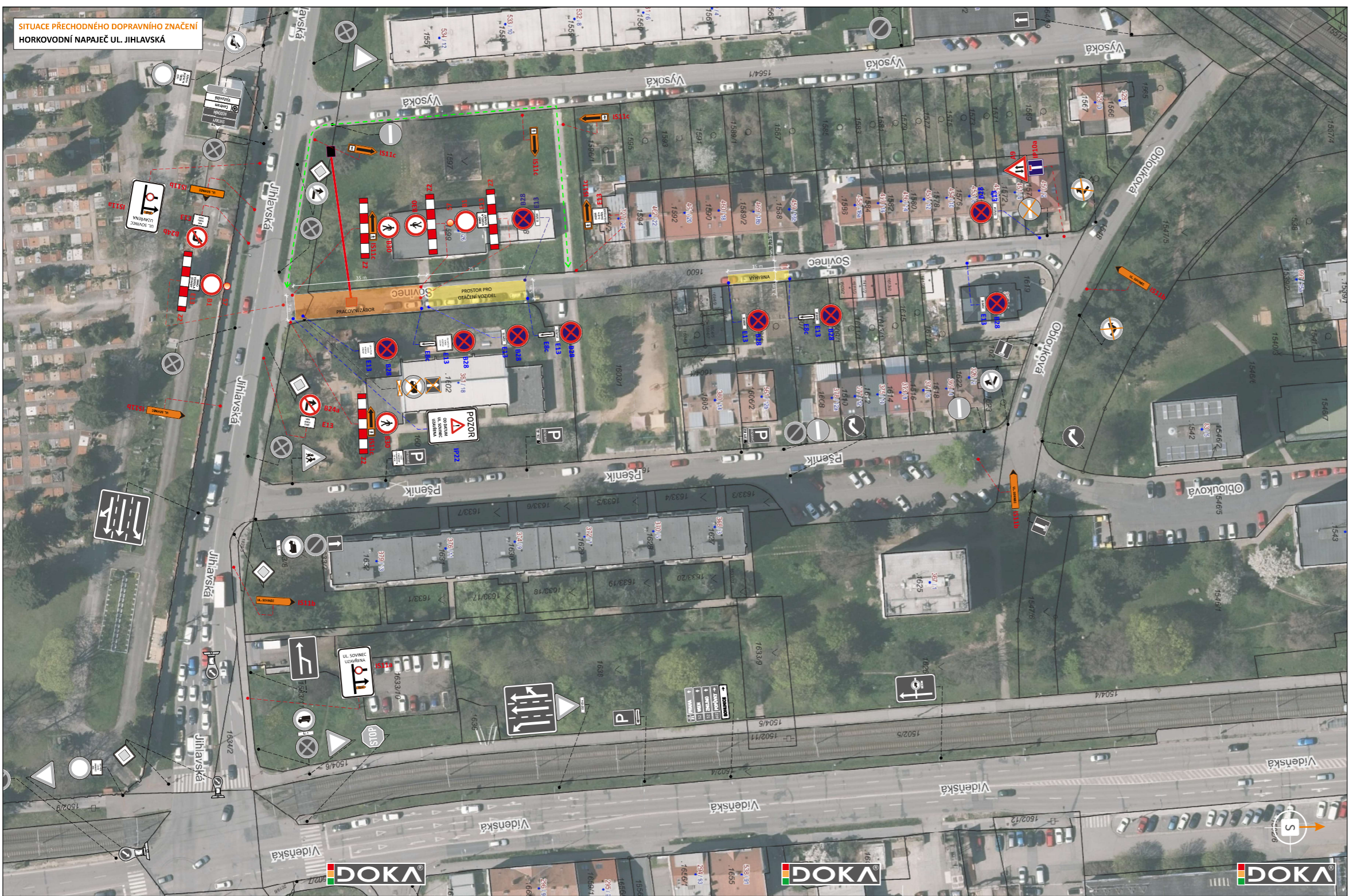


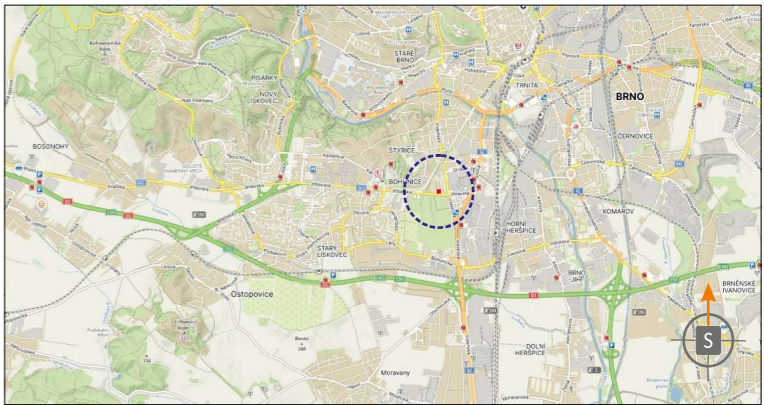
**SITUACE PŘECHODNÉHO DOPRAVNÍHO ZNAČENÍ
HORKOVODNÍ NAPAJEČ UL. JIHLAVSKÁ**



LEGENDA

- TRVALÉ SVISLÉ DOPRAVNÍ ZNAČENÍ
- TRVALÉ SVISLÉ DOPRAVNÍ ZNAČENÍ DOČASNĚ ZNEPLATNĚNO
- PŘECHODNÉ SVISLÉ DOPRAVNÍ ZNAČENÍ B28, IP22 - OSAZENO 7 DNÍ PŘEDEM
- PŘECHODNÉ SVISLÉ DOPRAVNÍ ZNAČENÍ E13
- PŘECHODNÉ SVISLÉ DOPRAVNÍ ZNAČENÍ STANOVÍ MMB OD
- PRACOVNÍ ZÁBOR
- KANALIZAČNÍ PŘÍPOJKA

POZNÁMKA:
PŘECHODNÉ DOPRAVNÍ ZNAČENÍ BUDE OSAZENO DLE TP 65, 66 A 133.
PŘÍSTUP K NEMOVITOSTEM BUDE UMOŽNĚN



POTVRZENÍ PLATNOSTI DOKUMENTACE:
POLICIE ČESKÉ REPUBLIKY - DOPRAVNÍ INSPEKTORÁT BRNO-MĚSTO:

POLICIE ČESKÉ REPUBLIKY
Městské ředitelství policie Brno
Dopravní inspektorát, pracovní úsek dopravního inženýrství

Odsouhlaseno dne: 24.04.2026
Pod č.j.: KRPB-6442-29/CJ-2026-0602DI
v kontextu č.j.: KRPB-145686-1/CJ-2021-0602DI
Dle § 77/2b z. č. 361/2000 Sb.
§ 24 k § 25 z. č. 13/1997 Sb.

				<ul style="list-style-type: none"> Svislé dopravní značení Vodorovné dopravní značení Provizorní dopravní značení Projektování dopravního značení 	
ZODPOVĚDNÝ PROJEKTANT	Bc. Jakub LACH	 	 DOKA, s.r.o. Na návsi 11/5, Holásky, 620 00 Brno IČ: 63471752, DIČ: CZ63471752 e-mail: info@dokadr.cz www.dokadr.cz mob.: 603 881 905		
VYPRACOVAL	Ing. Martin DOLEŽEL				
KRESLIL	Ing. Martin DOLEŽEL				
KONTROLOVAL	Bc. Matěj ČERVEŇÁK	KRAJ: JIHOHMORAVSKÝ	OKRES: BRNO-MĚSTO	KÚ: BOHUVICE, STARÝ LÍSKOVEC	
DATUM	04/2026	HORKOVODNÍ NAPAJEČ UL. JIHLAVSKÁ			
FORMÁT	5x A4				
MĚŘÍTKO	-----				
ÚČEL	RDS	ČÍS. SOUPRAVY	ČÍS. PŘÍLOHY		
ARCHIVNÍ ČÍS.	2025090	SITUACE PŘECHODNÉHO DOPRAVNÍHO ZNAČENÍ			1.CH