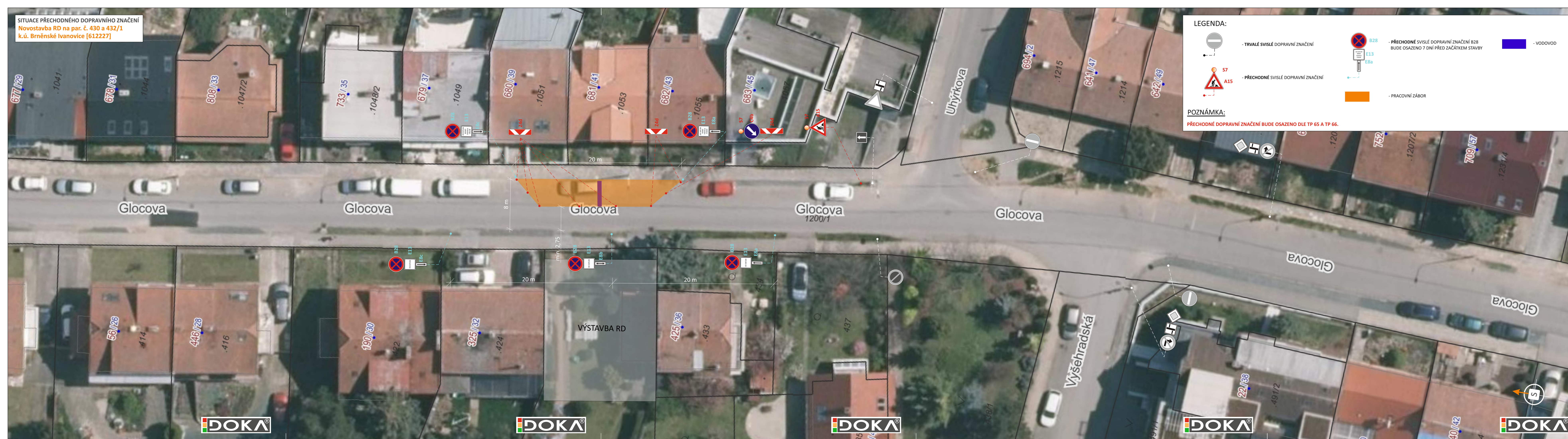


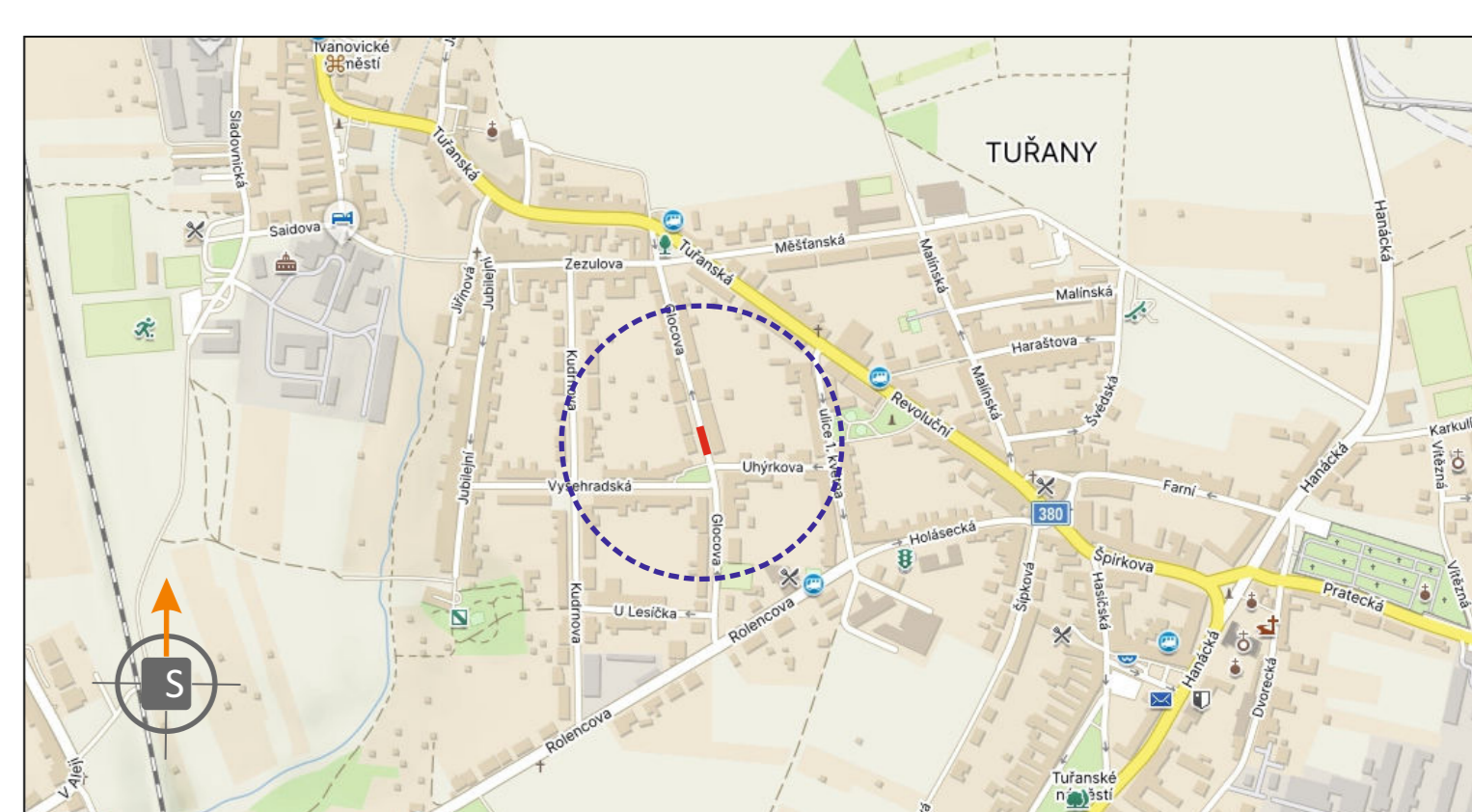
SITUACE PŘECHODNÉHO DOPRAVNÍHO ZNAČENÍ
 Novostavba RD na par. č. 430 a 432/1
 k.ú. Brněnské Ivanovice [612227]



LEGENDA:

- TRVALÉ SVISLÉ DOPRAVNÍ ZNAČENÍ
- PŘECHODNÉ SVISLÉ DOPRAVNÍ ZNAČENÍ
- PŘECHODNÉ SVISLÉ DOPRAVNÍ ZNAČENÍ B28 BUDE OSAZENO 7 DNI PŘED ZAČÁTKEM STAVBY
- PŘECHODNÉ SVISLÉ DOPRAVNÍ ZNAČENÍ
- PŘECHODNÉ SVISLÉ DOPRAVNÍ ZNAČENÍ
- PŘECHODNÉ SVISLÉ DOPRAVNÍ ZNAČENÍ
- PŘECHODNÉ SVISLÉ DOPRAVNÍ ZNAČENÍ
- PŘECHODNÉ SVISLÉ DOPRAVNÍ ZNAČENÍ
- PŘECHODNÉ SVISLÉ DOPRAVNÍ ZNAČENÍ
- PRACOVNÍ ZÁBOR
- VODOVOD

POZNÁMKA:
 PŘECHODNÉ DOPRAVNÍ ZNAČENÍ BUDE OSAZENO DLE TP 65 A TP 66.



POTVRZENÍ PLATNOSTI DOKUMENTACE:
 POLICIE ČESKÉ REPUBLIKY - DOPRAVNÍ INSPEKTORÁT BRNO-MĚSTO:

DOKA JIŽ VÍCE NEŽ 125 LET PRO VÁS NA ZNAČKÁCH

- Svislé dopravní značení
- Vodorovné dopravní značení
- Provizorní dopravní značení
- Projektování dopravního značení

ZODPOVĚDNÝ PROJEKTANT	Bc. Jakub LACH		DOKA
VYPRACOVAL	Ing. Martin DOLÉŽEL		DOKA, s.r.o. Na násvi 11/5, Holásky, 620 00 Brno IČ: 63471752, DIČ: CZ63471752 e-mail: info@dokadz.cz www.dokadz.cz mob.: 603 881 908
KRESLIL	Ing. Martin DOLÉŽEL		DATUM
KONTROLOVAL	Bc. Matěj ČERVENÁK		10/2024
KRAJ: JIHO MORAVSKÝ	OKRES: BRNO-MĚSTO	KÚ: TUŘANY	FORMÁT
STAVBA:	NOVOSTAVBA RD NA PAR. Č. 430 A 432/1 K.Ú. BRNĚNSKÉ IVANOVICE [612227]		6x A4
NÁZEV VÝKRESU:	SITUACE PŘECHODNÉHO DOPRAVNÍHO ZNAČENÍ		MĚŘÍTKO

			ÚČEL
			RDS
			ARCHIVNÍ ČÍS.
			2024258
			ČÍS. SOUPRAVY
			ČÍS. PŘÍLOHY
			I