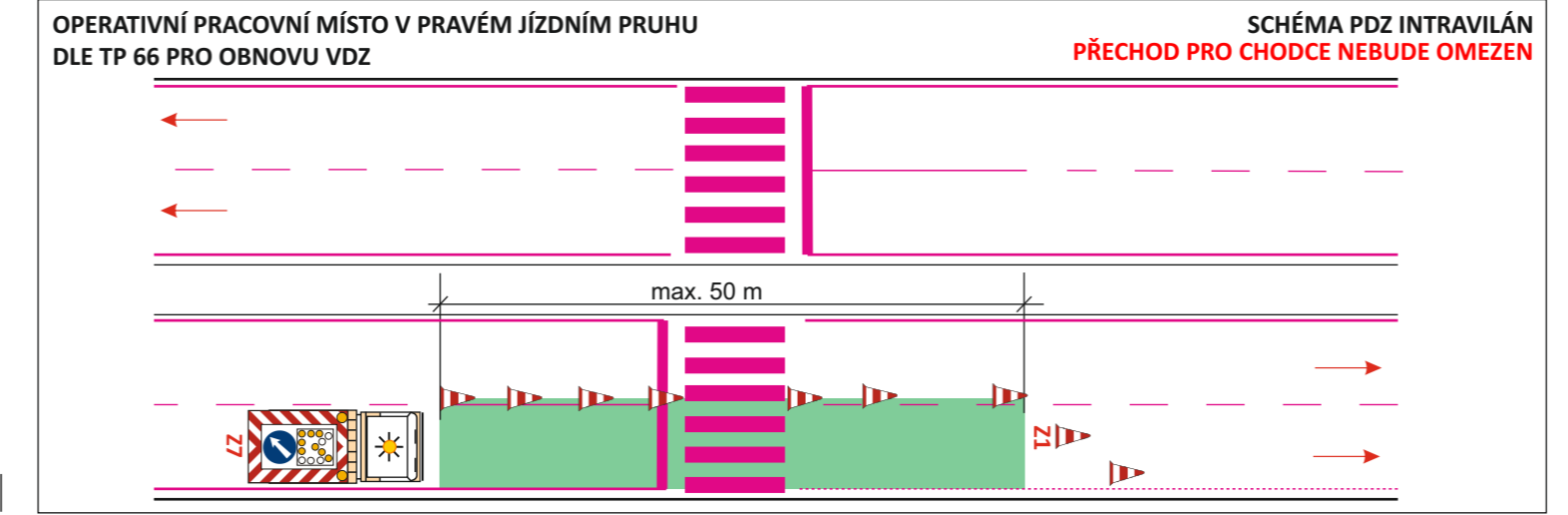
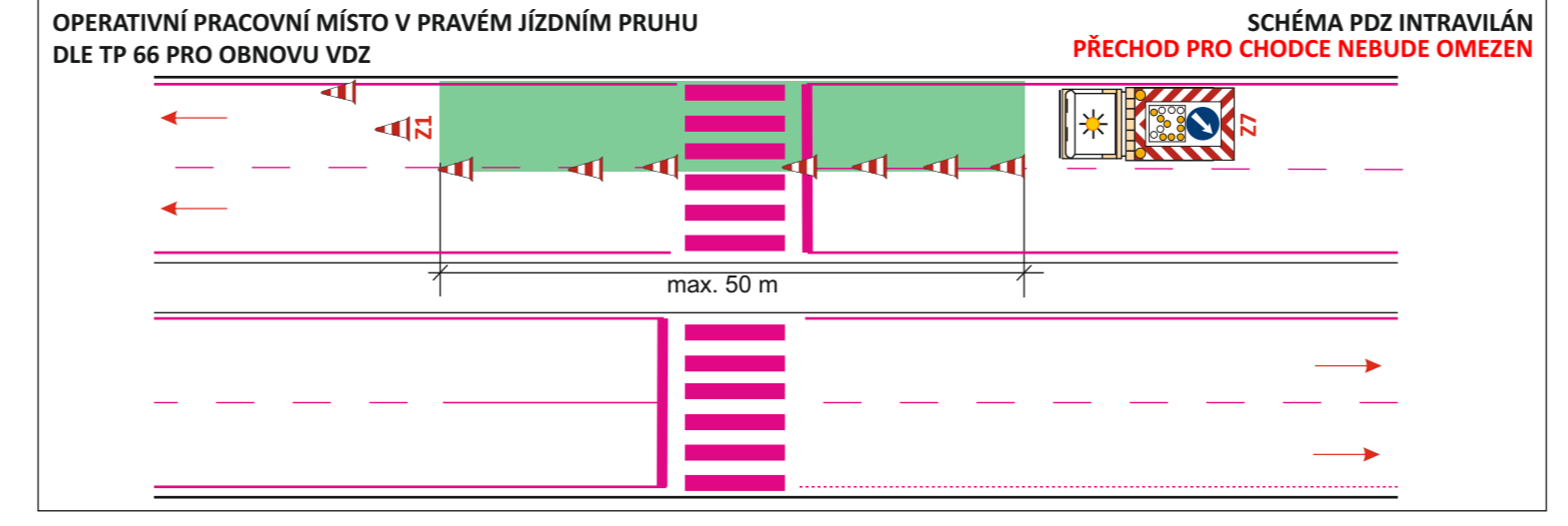
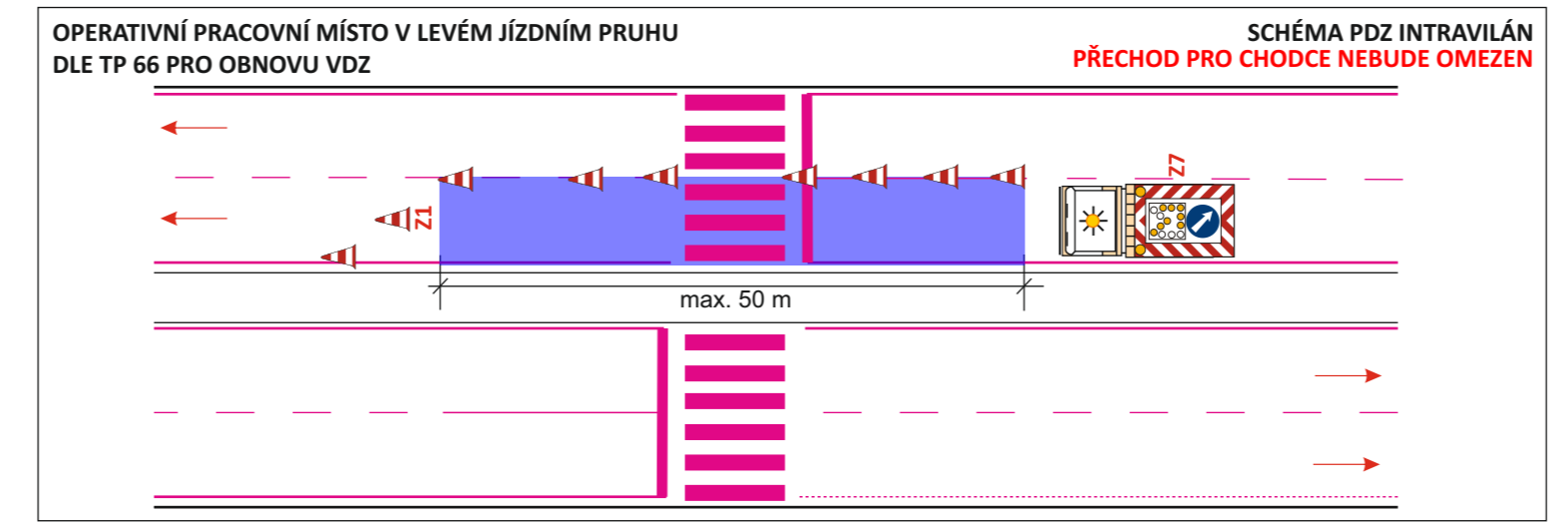
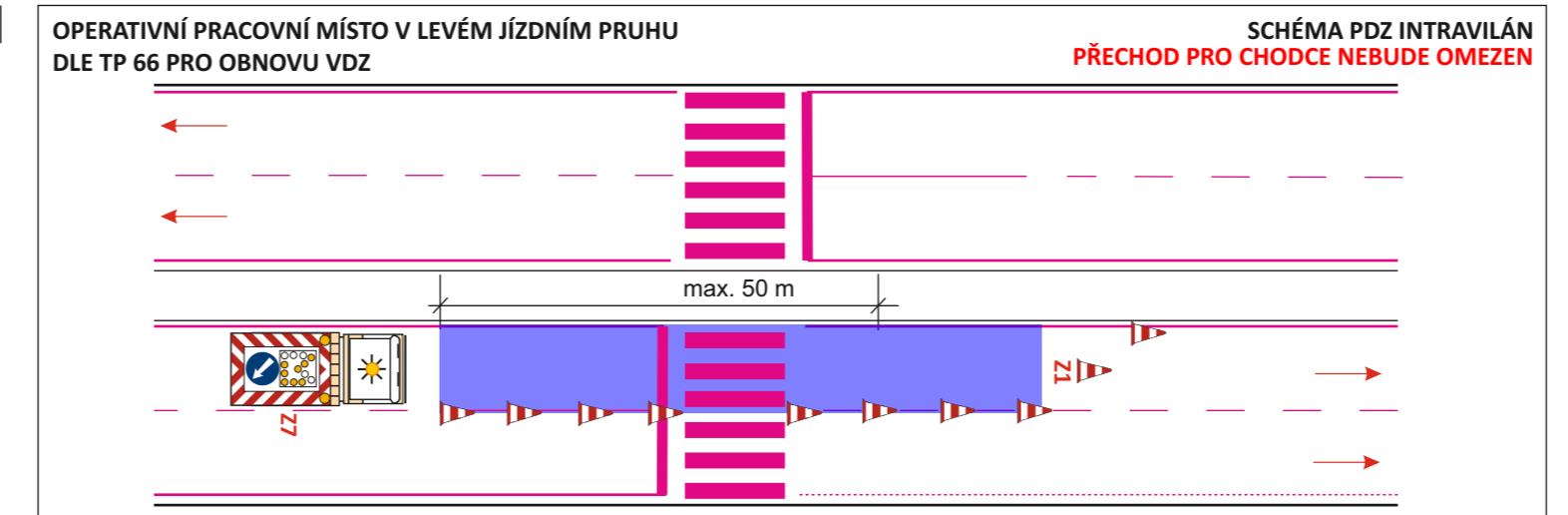
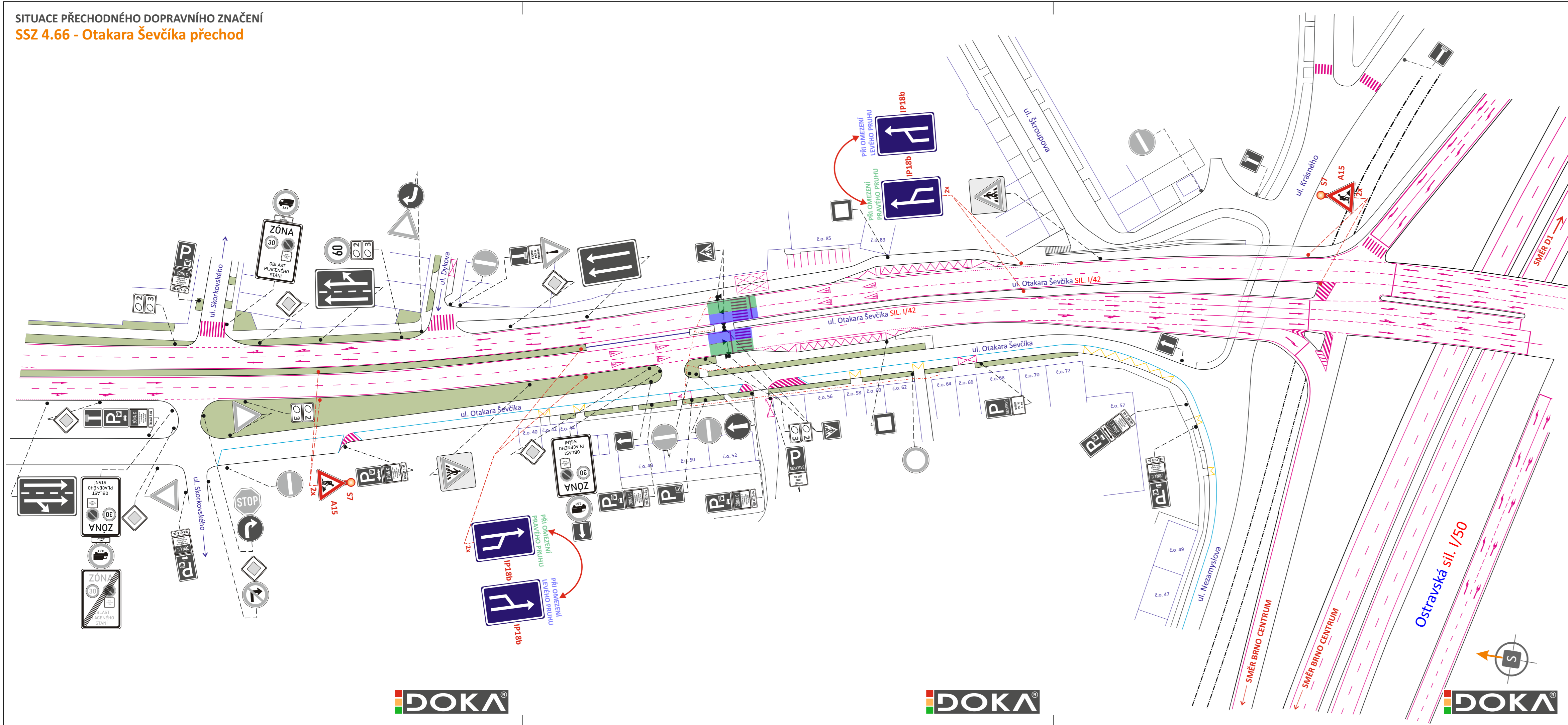


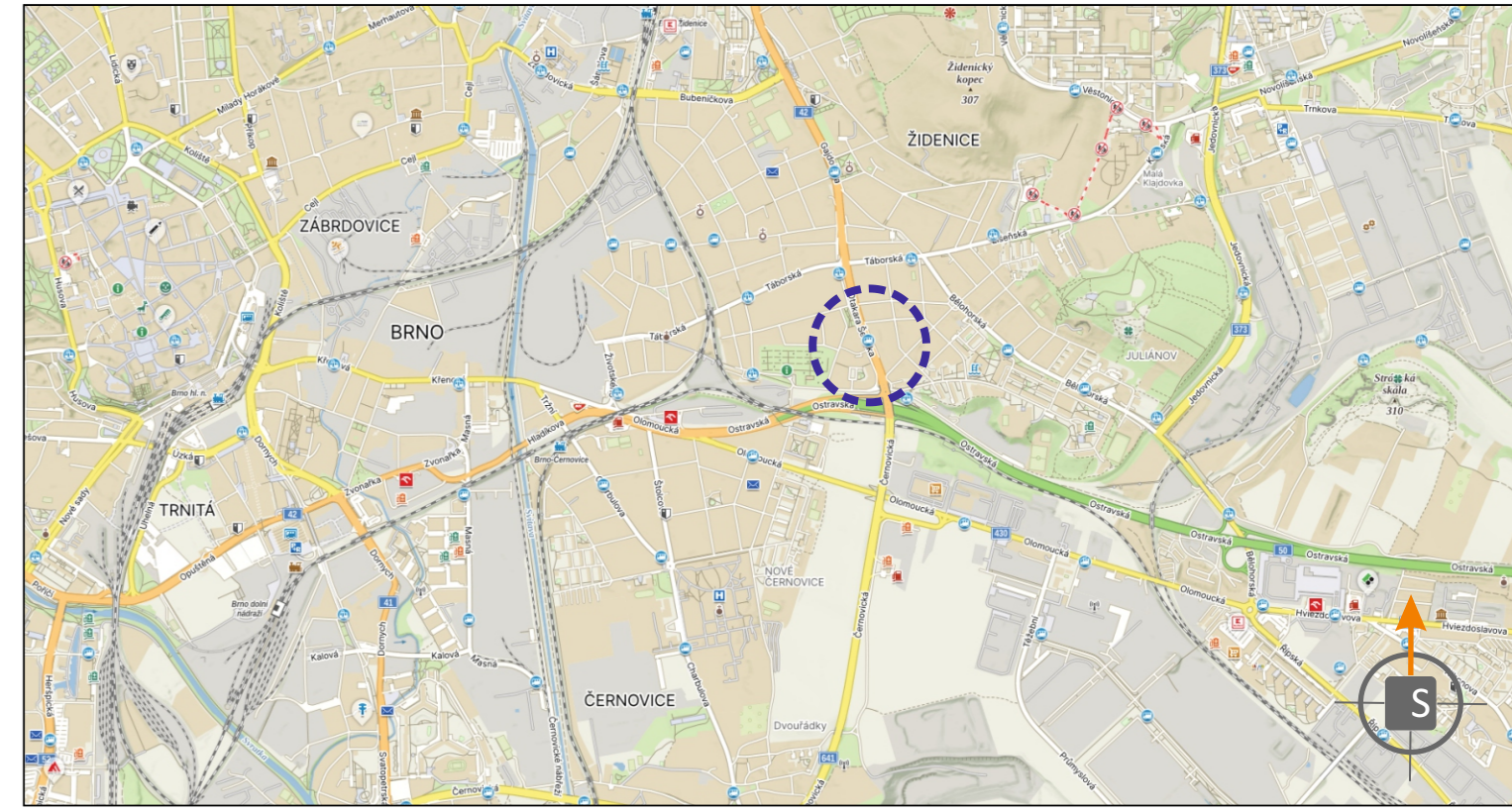
SITUACE PŘECHODNÉHO DOPRAVNÍHO ZNAČENÍ  
SSZ 4.66 - Otakara Ševčíka přechod



LEGENDA:

- TRVALÉ SVISLÉ DOPRAVNÍ ZNAČENÍ
- PŘECHODNÉ SVISLÉ DOPRAVNÍ ZNAČENÍ  
STANOVÍ KÚ JMK
- TRVALÉ VODOROVNÉ DOPRAVNÍ ZNAČENÍ
- PRACOVNÍ ZÁBOR
- KABELOVÁ TRASA SSZ
- STÁVAJÍCÍ NÁVĚSTIDLO SSZ

POZNÁMKA: PŘECHODNÉ DOPRAVNÍ ZNAČENÍ BUDE OSAZENO DLE TP 65, 66 A 133.  
POZNÁMKA: PRÁCE NA VDZ BUDOU PROBÍHAT MIMO DOPRAVNÍ ŠPIČKU.  
POZNÁMKA: VŽDY BUDE REALIZOVÁNO POUZE JEDNO PRACOVNÍ MÍSTO.  
POZNÁMKA: SSZ BUDE PŘI REALIZACI VDZ V PROVOZU.



POTVRZENÍ PLATNOSTI DOKUMENTACE:  
POLICIE ČESKÉ REPUBLIKY - DOPRAVNÍ INSPEKTORÁT BRNO-MĚSTO:

POLICIE ČESKÉ REPUBLIKY  
Městské ředitelství policie Brno  
Dopravní inspektorát, pracoviště dopravního inženýrství

Odsouhlaseno dne: 28.04.2026  
Pod č. j.: KRPB-85019-2/ČJ-2026-0602DI  
v kontextu č. j.: KRPB-145686-1/ČJ-2021-0602DI  
Dle § 77 z. č. 361/2000 Sb.  
§ 25 z. č. 13/1997 Sb.

**DOKA** JIŽ VÍCE NEŽ 40 LET PRO VÁS NA ZNAČKÁCH

- Svislé dopravní značení
- Vodorovné dopravní značení
- Provizorní dopravní značení
- Projektování dopravního značení

ZODPovědný projektant	Bc. Jakub LACH		<b>DOKA</b>		
VYPRACOVAL	Jiří PĚŠTA		DOKA, s.r.o. Na násvi 11/5, Holásky, 620 00 Brno IČ: 63471752, DIČ: CZ63471752 e-mail: info@dokadz.cz www.dokadz.cz mob.: 603 881 909		
KRESLIL	Jiří PĚŠTA		DATUM	04/2026	
KONTROLOVAL	Bc. Matěj ČERVENĚÁK		FORMÁT	6x A4	
KRAJ: JIHO-MORAVSKÝ	OKRES: BRNO-MĚSTO	KÚ: ŽIDENICE	MĚŘÍTKO	-----	
STAVBA:	<b>SSZ 4.66 - Otakara Ševčíka přechod</b>			ÚČEL	RDS
NÁZEV VÝKRESU:	SITUACE PŘECHODNÉHO DOPRAVNÍHO ZNAČENÍ			ARCHIVNÍ ČÍS.	2026106
				ČÍS. SOUPRAVY	ČÍS. PŘÍLOHY
					III