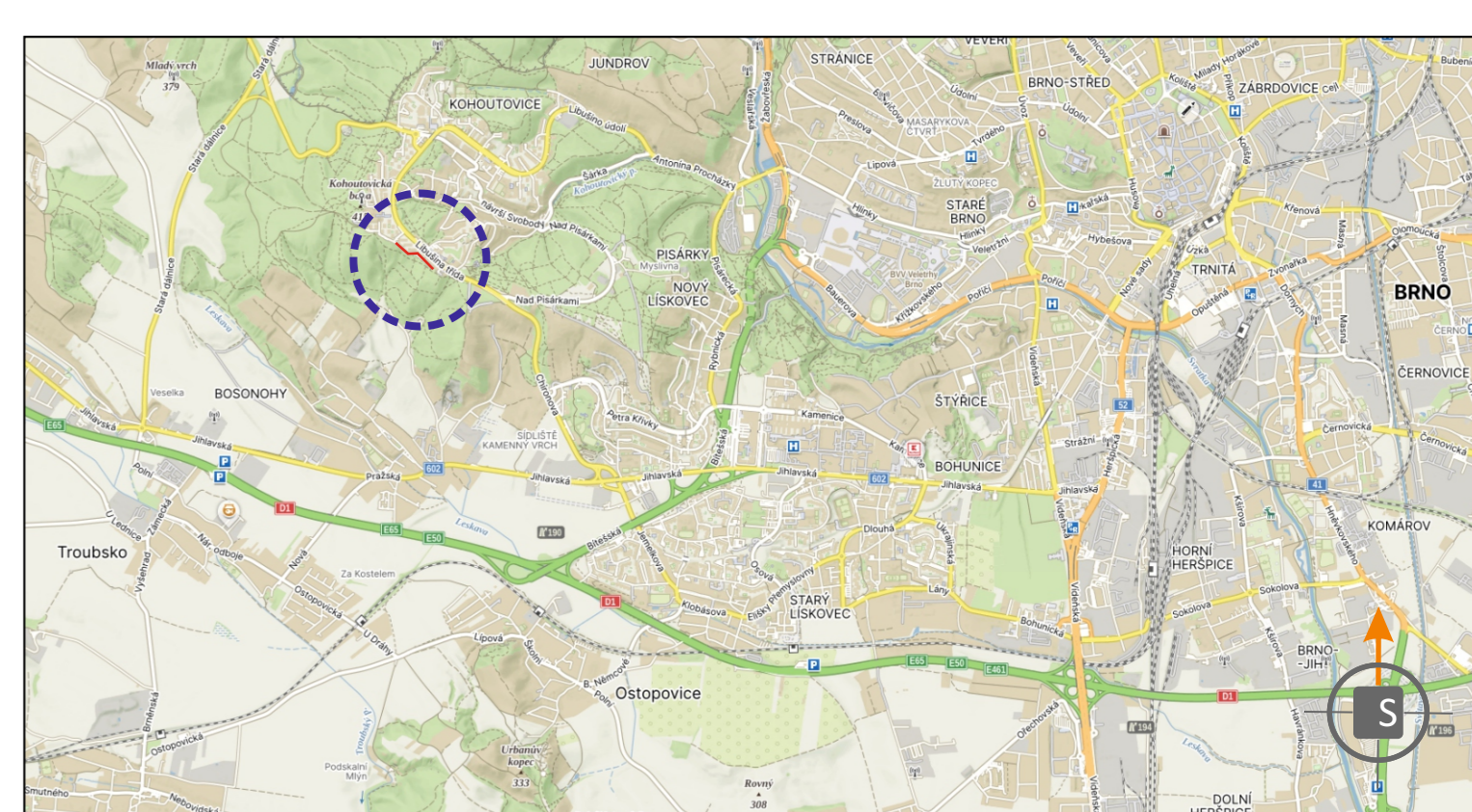


**SITUACE PŘECHODNÉHO DOPRAVNÍHO ZNAČENÍ  
PAVLOVSKÁ 5a - 31-31 OPRAVA KOMUNIKACE**



**LEGENDA**

- TRIVALE SVISLÉ DOPRAVNÍ ZNAČENÍ
- DOČASNĚ ZNEPLATNĚNÉ SVISLÉ DOPRAVNÍ ZNAČENÍ
- PŘECHODNÉ SVISLÉ DOPRAVNÍ ZNAČENÍ STANOVÍ MMB OD E13
- PŘECHODNÉ SVISLÉ DOPRAVNÍ ZNAČENÍ, JEŽ BUDE OSÁZENO 7 DNI PŘED ZAČÁTKEM UZAVÍRKY
- PŘECHODNÉ VODOROVNÉ DOPRAVNÍ ZNAČENÍ
- UZAVŘENÝ USEK
- POZN. PŘECHODNÉ DOPRAVNÍ ZNAČENÍ BUDE OSÁZENO DLE TP 65 A 66**
- POZN. ZNAČENÍ B28, IP22 ZNAČENO 14 DNÍ PŘEDEM**



POTVRZENÍ PLATNOSTI DOKUMENTACE:  
POLICIE ČESKÉ REPUBLIKY - DOPRAVNÍ INSPEKTORÁT BRNO-MĚSTO:

**POLICIE ČESKÉ REPUBLIKY**  
Městské ředitelství policie Brno  
Dopravní inspektorát, pracoviště dopravního inženýrství

Pod č. j.: KRPB-100615-2/CJ-2026-0602DI  
v kontextu č. j.: KRPB-145686-1/CJ-2021-0602DI

Dle § 77 z. č. 361/2000 Sb.  
§ --- z. č. 13/1997 Sb.

**DOKA** JIŽ VÍCE NEŽ 40 LET PRO VÁS NA ZNAČKÁCH

- Svislé dopravní značení
- Vodorovné dopravní značení
- Provizorní dopravní značení
- Projektování dopravního značení

ZODPOVĚDNÝ PROJEKTANT	Bc. Jakub LACH		<b>DOKA</b>
VYPRACOVAL	Bc. Romana Mouková		DOKA, s.r.o. Na návsi 11/5, Holásky, 620 00 Brno IČ: 63471752, DIČ: CZ63471752 e-mail: info@dokadz.cz www.dokadz.cz mob.: 603 881 906
KRESLIL	Bc. Romana Mouková		
KONTOLOVAL	Bc. Matěj ČERVENÁK		
KRAJ: JIHOMORAVSKÝ	OKRES: BRNO-MĚSTO	KÚ: KOHOUTOVICE	DATUM: 05/2026
STAVBA:	<b>PAVLOVSKÁ 5a - 31-31 OPRAVA KOMUNIKACE</b>		FORMÁT: 6x A4
			MĚŘÍTKO: -----
			ÚČEL: RDS
			ARCHIVNÍ ČÍS.: 2026121
NÁZEV VÝKRESU:	SITUACE PŘECHODNÉHO DOPRAVNÍHO ZNAČENÍ		ČÍS. SOUPRAVY: ČÍS. PŘÍLOHY
			II