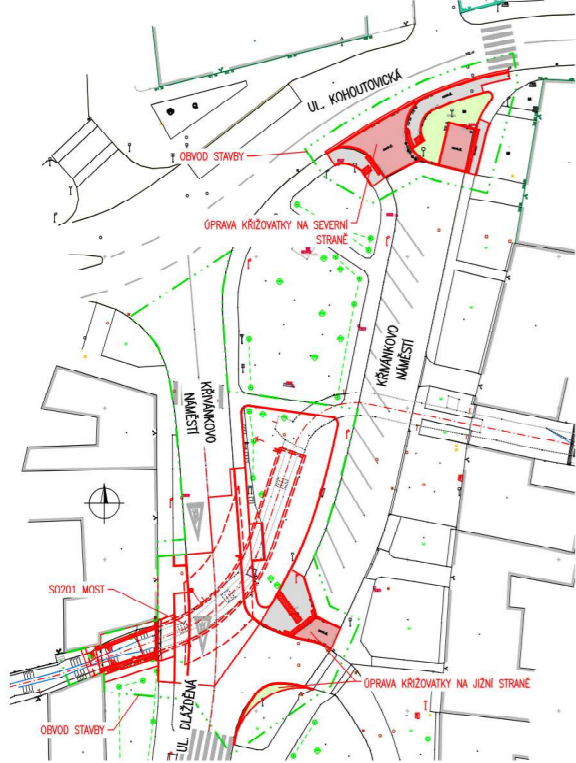
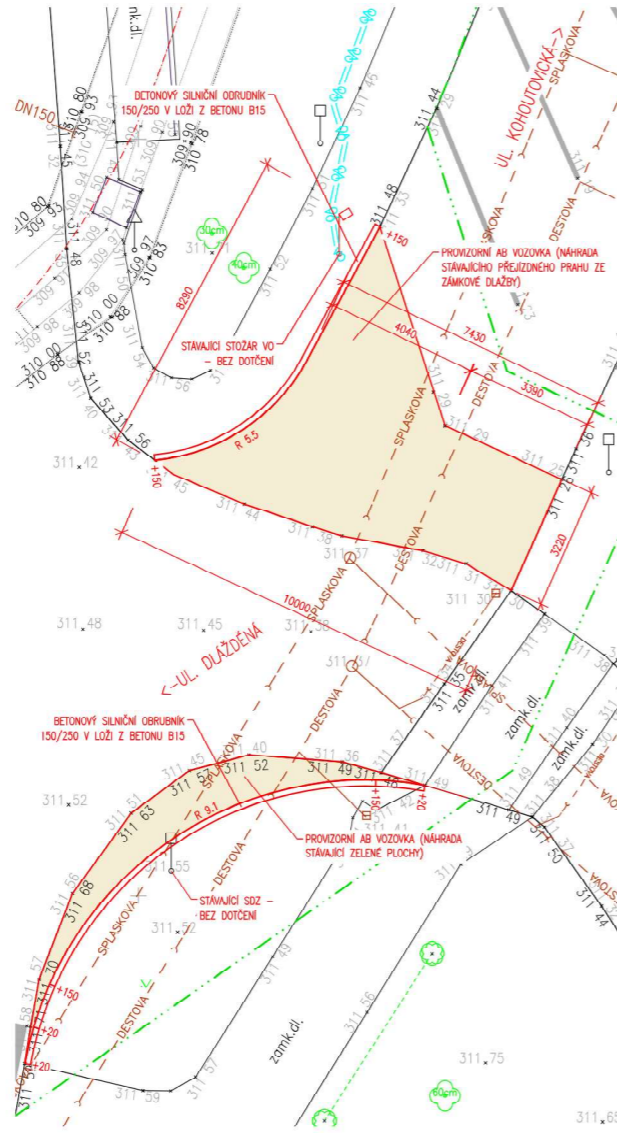


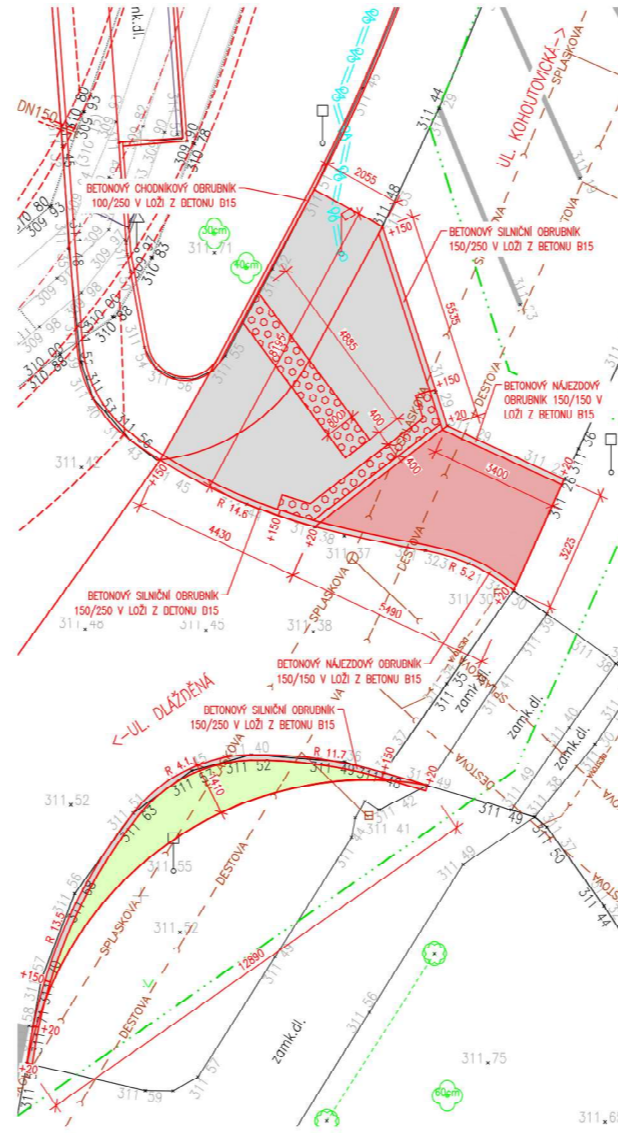
STAVEBNÍ ÚPRAVY PRO OBJÍZDNÉ TRASY
SITUACE 1:500



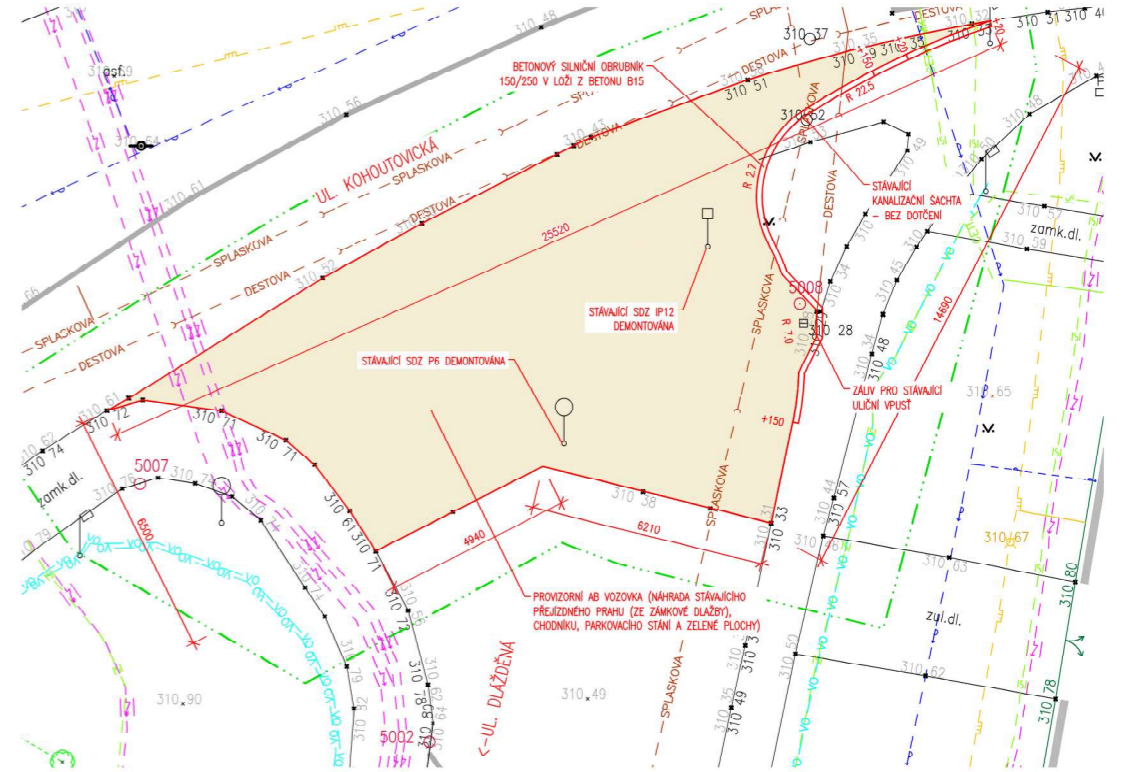
ÚPRAVA KŘIŽOVATKY NA JIŽNÍ STRANĚ
PROVIZORNÍ STAV 1:100



ÚPRAVA KŘIŽOVATKY NA JIŽNÍ STRANĚ
DEFINITIVNÍ STAV 1:100



ÚPRAVA KŘIŽOVATKY NA SEVERNÍ STRANĚ
PROVIZORNÍ STAV 1:100



SKLADBY POZEMNÍCH KOMUNIKACÍ:

PROVIZORNÍ VOZOVKA

- Asfaltový beton ACO 16 + PMB 25/55-60 60 mm (ČSN EN 13 108-1)
- Spojovací postřík PS-C 60 BPS 0,25 kg/m³ (ČSN 73 6132)
- Asfaltový reaktivní R_a 50 mm (ČSN EN 13 108-8)
- Spojovací postřík PI-C50 R5 1,00 kg/m³ (ČSN 73 6132)
- Šterkórt S₀₄ 0/63 GE 200 mm (ČSN 73 6126-1)

PŘÍJÍZDNÝ CHODNÍK

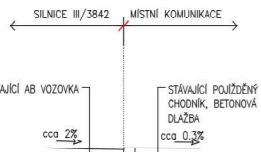
- Betonová dlažba obdélníková 100 mm
- Lože z drátů 0/4 GE 40 mm (ČSN 73 6126-1)
- Mechanicky zpevněné kamenivo MZK 210 mm (ČSN 73 6126-1)
- Šterkórt S₀₄ 0/63 GE 200 mm (ČSN 73 6126-1)

CHODNÍK

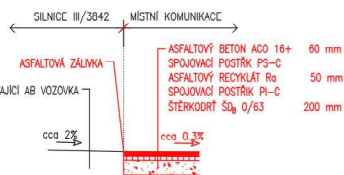
- Betonová dlažba obdélníková 80 mm
- Lože z drátů 0/4 GE 40 mm (ČSN 73 6126-1)
- Mechanicky zpevněné kamenivo MZK 210 mm (ČSN 73 6126-1)
- Šterkórt S₀₄ 0/63 GE 200 mm (ČSN 73 6126-1)

VZOROVÉ PŘÍČNÉ ŘEZY 1:50

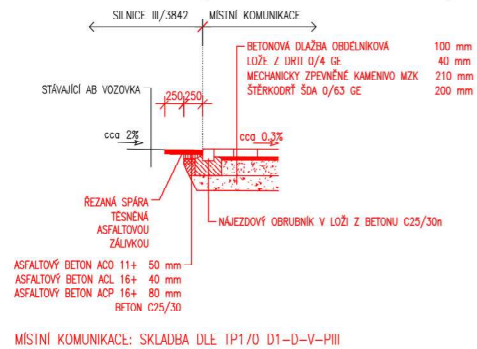
STÁVAJÍCÍ STAV



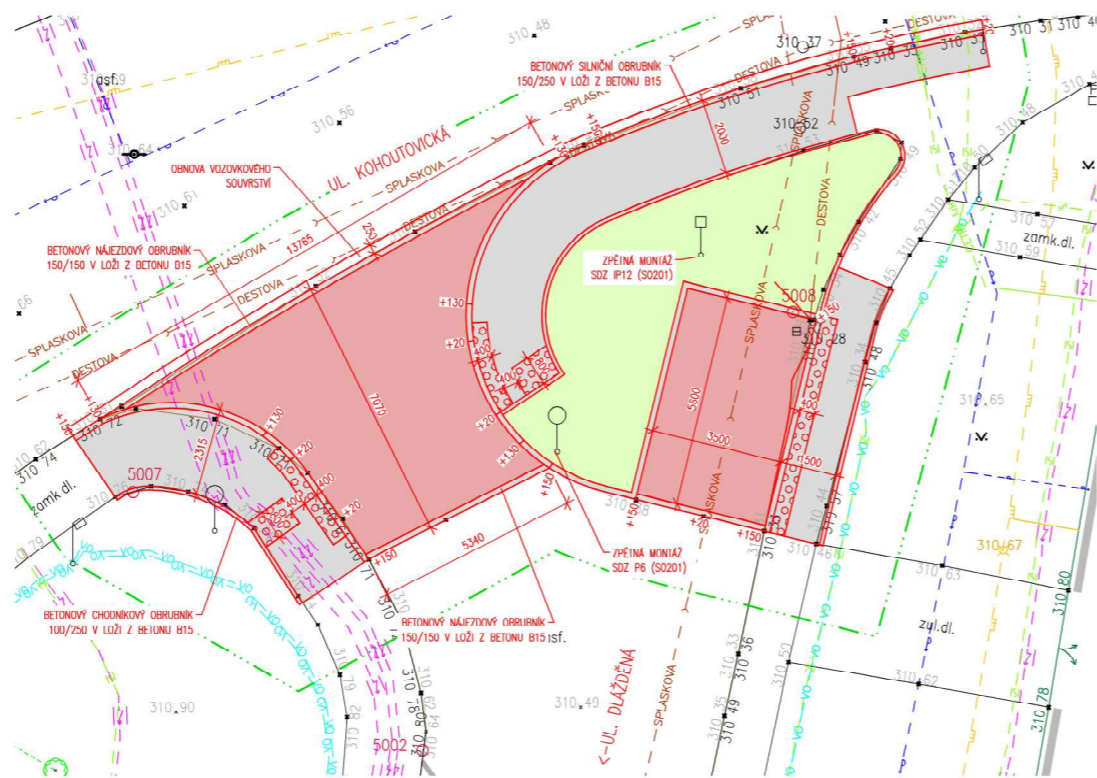
DOČASNÁ ÚPRAVA



DEFINITIVNÍ ÚPRAVA (OBNOVA STÁVAJÍCÍHO STAVU)



ÚPRAVA KŘIŽOVATKY NA SEVERNÍ STRANĚ
DEFINITIVNÍ STAV 1:100



LEGENDA ČAR:

- STAVAJÍCÍ ZAMĚŘENÝ STAV
- NOVÝ STAV
- DOČASNÝ ZÁBOR = OBVOD STAVĚNÍSTĚ

LEGENDA INŽENÝRSKÝCH SÍTÍ:

- PODZEMNÍ VEDENÍ NN EGD s.r.o.
- PODZEMNÍ VEDENÍ VN EGD s.r.o.
- PODZEMNÍ VEDENÍ NN ZRUŠENÉ EGD s.r.o.
- ČETNÍ MK - ZE
- ČETNÍ OK - ZE
- SEDELOVACÍ METALICKÝ KABEL - CETNÍ o.s.
- SEDELOVACÍ OPTICKÝ KABEL - CETNÍ o.s.
- SEDELOVACÍ NEPROVODIVÝ KABEL - CETNÍ o.s.
- SEDELOVACÍ OPTICKÝ KABEL - ZABNET LINE s.r.o.
- DEŠŤOVÁ KANALIZACE - DRŇENSKÉ VODÁRNÝ A KANALIZACE, o.s.
- SPLAŠKOVÁ KANALIZACE - BRŇENSKÉ VODÁRNÝ A KANALIZACE, o.s.
- VODOVOD - BRŇENSKÉ VODÁRNÝ A KANALIZACE, o.s.
- PODZEMNÍ VEDENÍ VO - TECHNICKÉ SÍTĚ, o.s.
- PLYNOVOD SÍTĚ - Čoňat, s.r.o.

LEGENDA ŠRAF:

- PROVIZORNÍ VOZOVKA
- PŘÍJÍZDNÝ CHODNÍK, ZESÍLENÁ KONSTRUKCE
- CHODNÍKY, NÁSTUPÍSTĚ, OBRUBNÍKY
- HMATOVÁ DLÁŽBA
- ZELENÉ ZATRAVNĚNÉ PLOCHY

POZNÁMKA:

VEŠKERÉ SÍTĚ JSOU ZAKRESLENY ORIENTAČNĚ DLE VYJÁDRĚNÍ SPRÁVOŮ. PŘED ZHÁJENÍM VYKOPÁVACÍ PRÁCI VEŠKERÉ SÍTĚ NUTNO VYHÝČIT!

SO 181
D.1.2



DPZ/PDPS

Souřadnicový systém: S - JTSK
Výškový systém: Bpv

Vedoucí projektant:	Ing. Květoslav RUŠAR	<i>Rušar</i>	Rušar mošty Slavičova 1a, 638 00 Brno Tel.: 545 222 037 E-mail: info@rusar.cz
Zodpovědný projektant:	Ing. Květoslav RUŠAR	<i>Rušar</i>	
Vypracoval:	Ing. Ladislav ŠTĚPÁNEK	<i>Štěpánek</i>	
Kontroloval:	Ing. Radoslav HOLÝ	<i>Holý</i>	
Kraj:	Jihomoravský kraj		Datum: 09/2025
Zadavatel:	DrŇenská komunikace a.s.		Formát: 0 A4
Název akce:	Most ev. č. BM-086 Křivánkovo náměstí přes Žebětínský potok		Mřížkový: 1:500,100
	SO 181 - DOPRAVNĚ INŽENÝRSKÁ OPATŘENÍ		Účel: DPZ/PDPS
Název přílohy:	STAVEBNÍ ÚPRAVY PRO OBJÍZDNÉ TRASY		Čís. zakáz.: 5 - 2025
			Archivní čís.: 5 - 2025
			Čís. soupravy: Čís. přílohy: 06