

LEGENDA:

	PŘECHODNÉ DOPRAVNÍ ZNAČENÍ (BĚHEM REALIZACE)		PRACOVNÍ MÍSTO [ZÁBOR] - VOZOVKA
	PŘECHODNÉ DOPRAVNÍ ZNAČENÍ OSOZENO 7 DNI PŘED ZAČÁTKEM		SOUVISEJÍCÍ ZÁBORY [MIMO PRAC. MÍSTO]
	PŘECHODNÉ DOPRAVNÍ ZNAČENÍ V RÁMCI STAVBY "SSZ 1.02 Křížová x Vaclavská" (SOUBĚH STAVEB od 29.08.2024)		ZÁBORY V RÁMCI STAVBY "SSZ 1.02 Křížová x Vaclavská" (SOUBĚH STAVEB)
	PŘECHODNÉ DOPRAVNÍ ZNAČENÍ V RÁMCI STAVBY "SSZ 1.02 Křížová x Vaclavská" (SOUBĚH STAVEB od 29.08.2024) - DOČASNÉ ZRUŠIT		STÁVAJÍCÍ VĚZ - BÍLÁ BARVA
	STÁVAJÍCÍ DOPRAVNÍ ZNAČENÍ		STÁVAJÍCÍ VĚZ - ŽLUTÁ BARVA
	STÁVAJÍCÍ DOPRAVNÍ ZNAČENÍ DOČASNĚ ZRUŠENO DLE POPISU		STÁVAJÍCÍ VĚZ - MODRÁ BARVA
	STÁVAJÍCÍ POLOHA TROLEJE		PŘECHODNÉ VĚZ
			STÁVAJÍCÍ TRAMVAJOVÁ KOLEJ
			OBCHŮŽÍ TRASA (PEŠÍ)

POZNÁMKA:

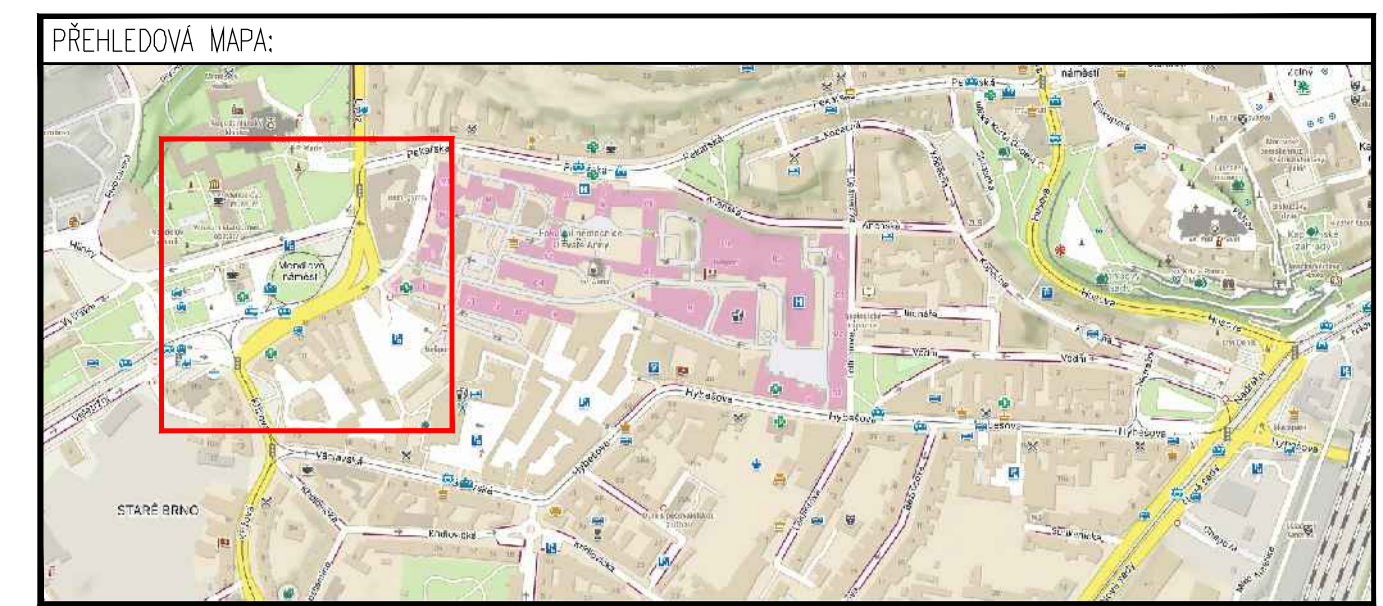
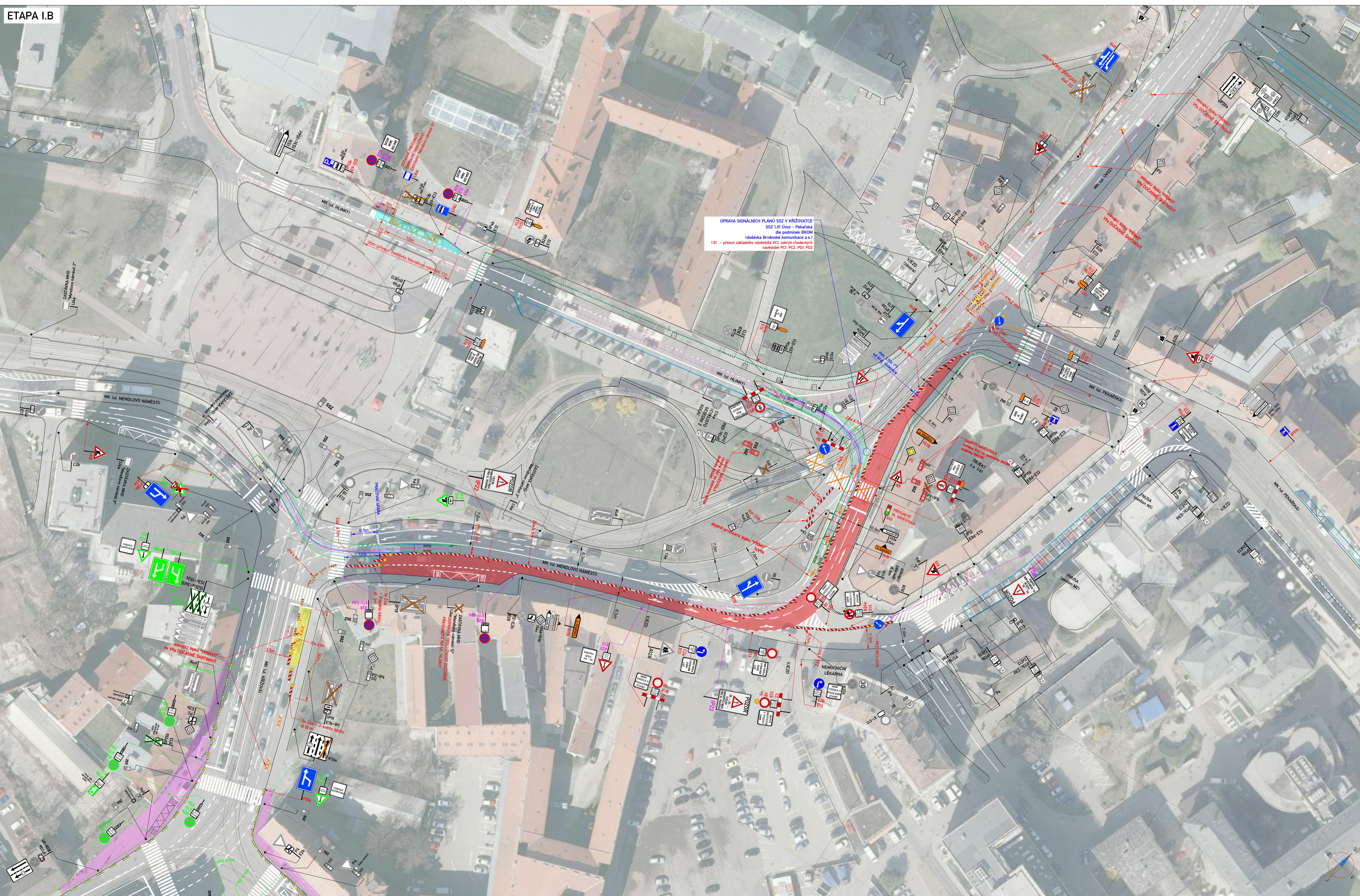
- STAVBA V DOSTATEČNÉM PŘEDSTHU ZAJISTI INFORMOVÁNÍ MAJITELŮ NEMOVITOSTÍ S VJEZDY O REALIZACI PRÁCI
- Umístění přechodného dopravního značení dle TP č. 65, TP č. 66 a TP č. 133
- Stávající dopravní značení v rozporu s přechodnou úpravou provozu bude zneplatněno skřítnutím nebo zakrytím.
- Pracovní místo bude odpovídajícím způsobem zabezpečeno dle zákona č. 183/2006 Sb. a zásad BOZP.
- Stavba zakrytí chodkových návěstidel (KORIDOR PRO CHODCE V MÍSTĚ STAVBY)
- Přechodné DZ B22 a P22 z informací o uzavírci bude osazeno 7 dní před začátkem stavby

*** DŮLEŽITÉ! - DO PRŮJEZDNÉHO PRŮŘEZU TRAMVAJOVÉ TRATĚ, JEHOŽ ZÁKLADNÍ (MINIMÁLNÍ) ROZMĚR JE 1750 MM OD OSY KRAJNÍ KOLEJICE (tj. min. 1 m OD KRAJNÍ KOLEJICE) NESMÍ ZASAHOVAT ŽÁDNÉ ČÁSTI STAVEB, OHRAD, MECHANISMŮ, ZAŘÍZENÍ, STAVĚBNÍHO MATERIÁLU, DOPRAVNÍHO ZNAČENÍ APOD. , A TO ANI DOČASNÝCH A PŘENOSNÝCH - DLE ČSN 28 0318 (PRŮJEZDNÉ PRŮŘEZY TRAMVAJOVÝCH TRATÍ) .TATO VZDÁLENOST BUDE V OBLOUČÍCH ROZŠÍŘENA O 1,0 m (na 2,0m)**

ETAPA I.A

ZNAKOM s.r.o. – GLOMOLUČKA 1177/178, 627 00 BRNO, IČO: 2626 4641, TEL.: +420 602 332 710, E-MAIL: ZNAKOM@ZNAKOM.CZ, WEB: WWW.ZNAKOM.CZ			
Vypracoval: Daniel JANCÍK podpis:	Zpracoval projekt: Daniel JANCÍK podpis:	Technická kontrola: Petr BEDNÁŘ podpis:	

MÍSTO:	BRNO, ul. Mendlovo náměstí	Čís. jednání:	26210527
SLNEČE:	MÍSTNÍ KOMUNIKACE	Čís. revize:	03
INVESTOR:	Brněnské komunikace a.s., IČO: 60733098	Datum:	05/2026
Alce:		Formát:	594x1110
MENDLOVO NÁMĚSTÍ - SOUVISLÁ ÚDRŽBA KOMUNIKACE		Mřížisko:	
Příloha: PŘECHODNÁ ÚPRAVA PROVOZU ETAPA I.A		Stupeň:	RDS
		Čís. přílohy:	1.A



LEGENDA:

	PŘECHODNÉ DOPRAVNÍ ZNAČENÍ (BĚHEM REALIZACE)		PRACOVNÍ MÍSTO [ZÁBOR] - VOZOVKA
	PŘECHODNÉ DOPRAVNÍ ZNAČENÍ OSAZENO 7 DNÍ PŘED ZÁČÁTKEM		SOUVISEJÍCÍ ZÁBORY [MIMO PRAC. MÍSTO]
	PŘECHODNÉ DOPRAVNÍ ZNAČENÍ V RÁMCI STAVBY "SSZ 1.02 Křížová x Vaclavská" (SOUBĚH STAVBY)		ZÁBORY V RÁMCI STAVBY "SSZ 1.02 Křížová x Vaclavská" (SOUBĚH STAVBY)
	PŘECHODNÉ DOPRAVNÍ ZNAČENÍ V RÁMCI STAVBY "SSZ 1.02 Křížová x Vaclavská" (SOUBĚH STAVBY) - DOČASNÉ ZRŮST		STÁVAJÍCÍ VĚZ - BÍLÁ BARVA
	STÁVAJÍCÍ DOPRAVNÍ ZNAČENÍ		STÁVAJÍCÍ VĚZ - ŽLUTÁ BARVA
	STÁVAJÍCÍ DOPRAVNÍ ZNAČENÍ DOČASNĚ ZRUŠENO DLE POPISU		STÁVAJÍCÍ VĚZ - MODRÁ BARVA
	STÁVAJÍCÍ POLOHA TROLEJE		PŘECHODNÉ VĚZ
			STÁVAJÍCÍ TRAMJAJOVÁ KOLEJ
			OBCHŮŽÍ TRASA (PEŠÍ)

POZNÁMKA:
 - STAVBA V DOSTATEČNĚM PŘEDSTUHI ZAJISTI INFORMOVÁNÍ MAJITELŮ NEMOVITOSTÍ S VJEZDY A REALIZACI PRÁCI
 - Umístění přechodného dopravního značení dle TP č. 65, TP č. 66 a TP č. 133
 - Stávající dopravní značení v rozporu s přechodnou úpravou provozu bude zneplatněno skřítnutím nebo zakrytím.
 - Pracovní místo bude odpovídajícím způsobem zabezpečeno dle zákona č. 183/2006 Sb. a zásad BOZP.
 - Stavba zakrytí vzdušných spojů (KORIDOR PRO CHODCE V MÍSTĚ STAVBY)
 - Přechodné DZ B26 a P22 a informace o uzavírce bude osazeno 7 dní před začátkem stavby

*** DŮLEŽITÉ! - DO PRŮJEZDNÉHO PRŮŘEZU TRAMJAJOVÉ TRATĚ, JEHOŽ ZÁKLADNÍ (MINIMÁLNÍ) ROZMĚR JE 1750 MM OD OSY KRAJNÍ KOLEJE (tj. min. 1 m od KRAJNÍ KOLEJNICE) NESMÍ ZASAHOVAT ŽÁDNÉ ČÁSTI STAVEB, OHRAD, MECHANISMŮ, ZAŘÍZENÍ, STAVEBNÍHO MATERIÁLU, DOPRAVNÍHO ZNAČENÍ APOD. - A TO ANI DOČASNÝCH A PŘENOSNÝCH - DLE ČSN 28 0318 (PRŮJEZDNÉ PRŮŘEZY TRAMJAJOVÝCH TRATÍ). TATO VZDÁLENOST BUDE V OBLOUČÍCH ROZŠÍŘENA O 1,0 m (na 2,0m)**

TYP VOZIDEL / VLEČNÉ KŘIVKY

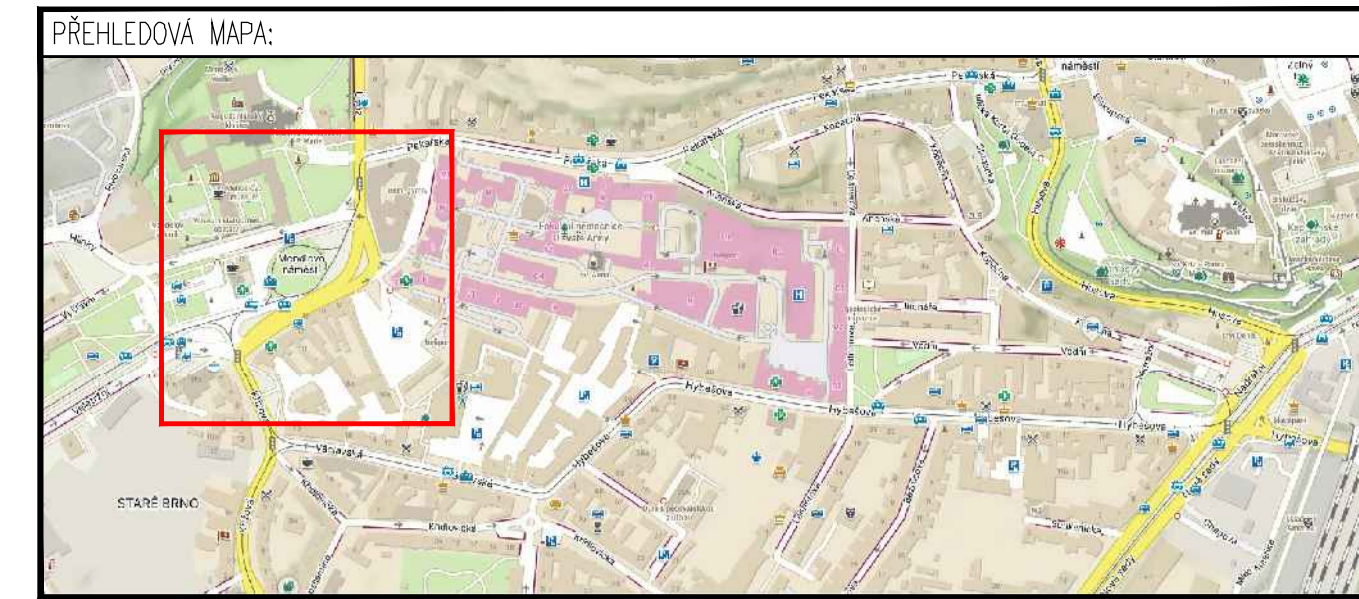
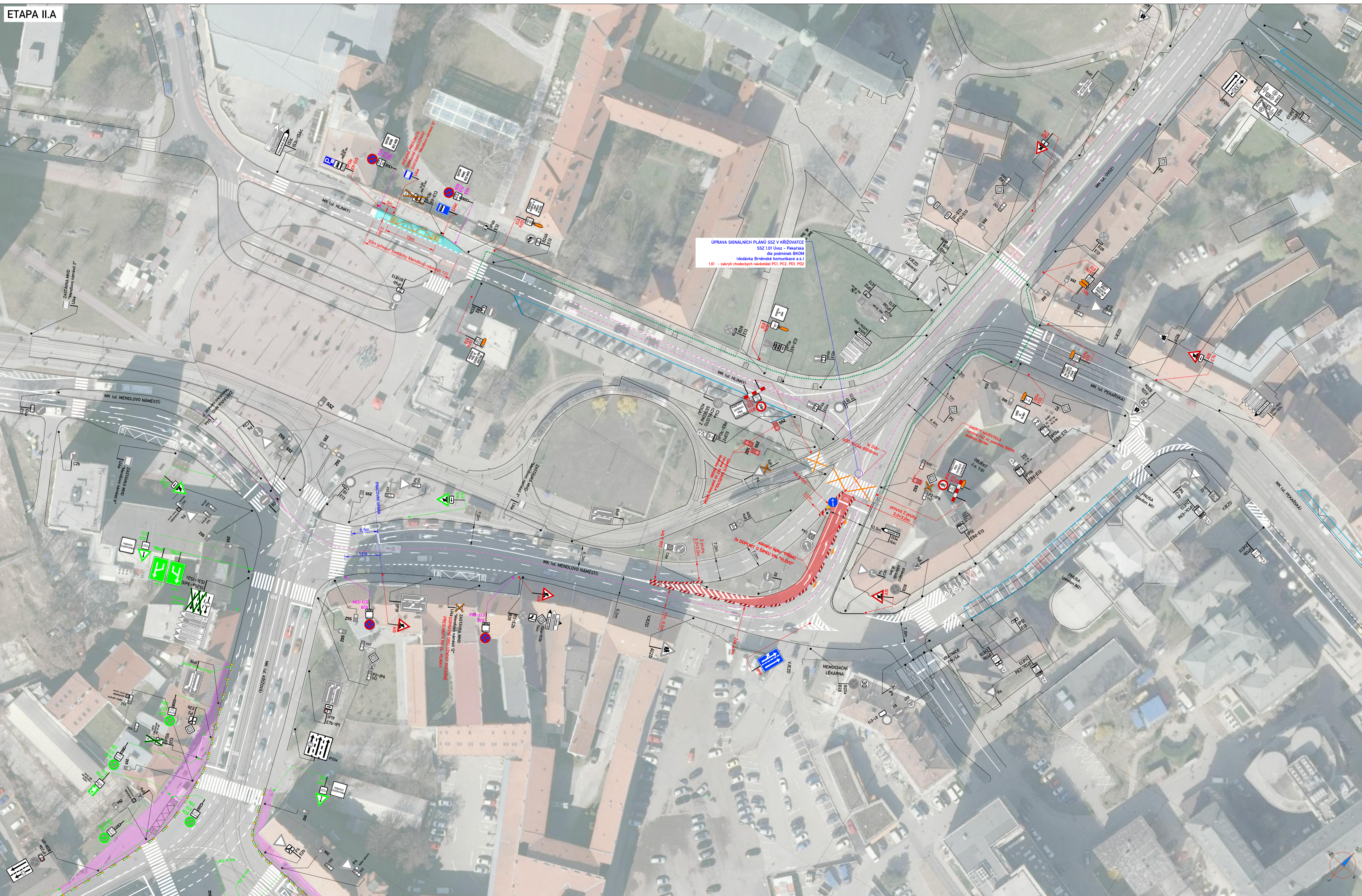
BUS 15	Meters
Width	: 2.50
Track	: 2.50
Lock to Lock Time	: 6.0 s
Steering Angle	: 61.6 deg

K-BUS	Meters
Width	: 2.50
Track	: 2.50
Lock to Lock Time	: 6.0 s
Steering Angle	: 41.3 deg
Articulating Angle	: 70.0 deg

ETAPA I.B

ZNAKOM s.r.o. - GLOMOLICKÁ 1177/178, 627 00 BRNO, IČO: 2626 4641, TEL.: +420 602 332 710, E-MAIL: ZNAKOM@ZNAKOM.CZ, WEB: WWW.ZNAKOM.CZ			
Vypracoval: Daniel JANCÍK podpis:	Zpracoval projekt: Daniel JANCÍK podpis:	Technická kontrola: Petr BEDNÁŘ podpis:	

MÍSTO:	BRNO, ul. Mendlovo náměstí	Čís. jednání:	26210527
BLANICE:	MÍSTNÍ KOMUNIKACE	Čís. revize:	03
INVESTOR:	Brněnské komunikace a.s., IČO: 60733098	Datum:	05/2026
Alce:		Formát:	594x1110
MENDLOVO NÁMĚSTÍ - SOUVISLÁ ÚDRŽBA KOMUNIKACE		Mřížko:	-
Příloha: PŘECHODNÁ ÚPRAVA PROVOZU ETAPA I.B		Stupeň:	-
		RDS	
		1.B	



LEGENDA:

	PŘECHODNÉ DOPRAVNÍ ZNAČENÍ (BĚHEM REALIZACE)		PRACOVNÍ MÍSTO [ZÁBOR] - VOZOVKA
	PŘECHODNÉ DOPRAVNÍ ZNAČENÍ OSOVENO 7 DNI PŘED ZAČÁTKEM		SOUVISEJÍCÍ ZÁBORY [MIMO PRAC. MÍSTO]
	PŘECHODNÉ DOPRAVNÍ ZNAČENÍ V RAMCI STAVBY "SSZ 102 Křížová x Václavská" (SOUBĚH STAVBY)		ZÁBORY V RAMCI STAVBY "SSZ 102 Křížová x Václavská" (SOUBĚH STAVBY)
	PŘECHODNÉ DOPRAVNÍ ZNAČENÍ V RAMCI STAVBY "SSZ 102 Křížová x Václavská" (SOUBĚH STAVBY) - DOČASNĚ ZRUŠIT		STÁVAJÍCÍ VĚZ - BÍLÁ BARVA
	STÁVAJÍCÍ DOPRAVNÍ ZNAČENÍ		STÁVAJÍCÍ VĚZ - ŽLUTÁ BARVA
	STÁVAJÍCÍ DOPRAVNÍ ZNAČENÍ DOČASNĚ ZRUŠENO DLE POPISU		STÁVAJÍCÍ VĚZ - MODRÁ BARVA
	STÁVAJÍCÍ POLOHA TROLEJE		PŘECHODNÉ VĚZ
			STÁVAJÍCÍ TRAMVAJOVÁ KOLEJ
			OBCHŮŽÍ TRASA (PEŠÍ)

POZNÁMKA:

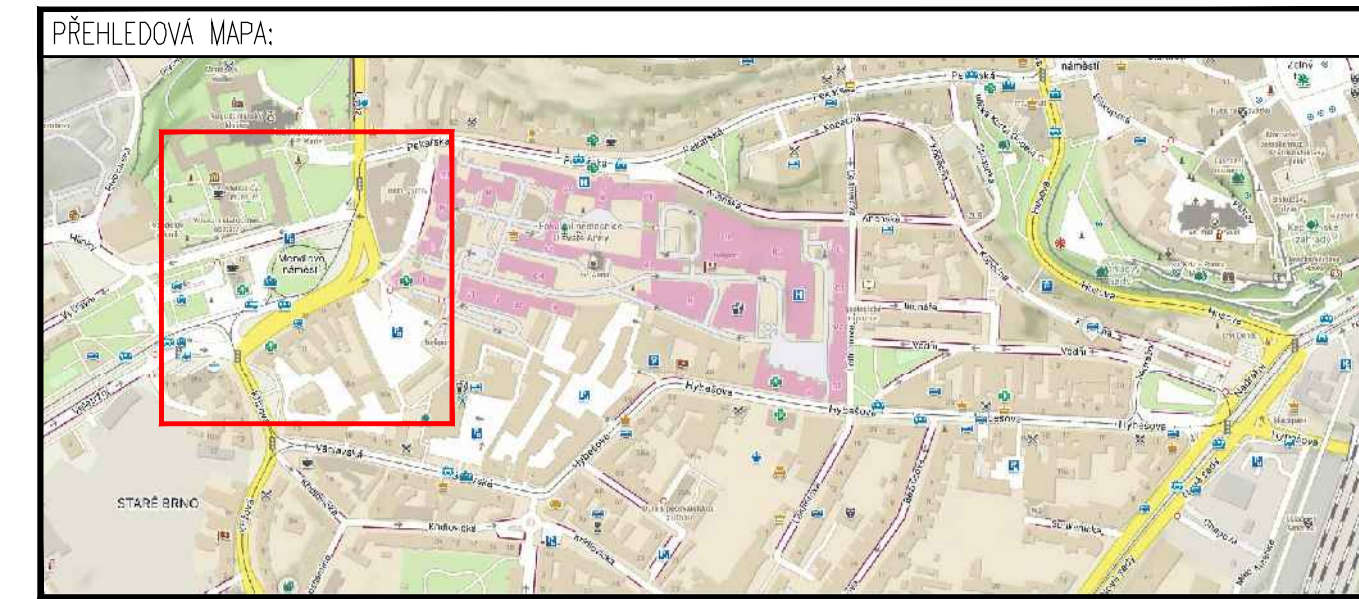
- STAVBA V DOSTATEČNÉM PŘEDSTHU ZAJISTI INFORMOVÁNÍ MAJITELŮ NEMOVITOSTÍ S VJEZDY O REALIZACI PRÁČI
- Umístění přechodného dopravního značení dle TP č. 65, TP č. 66 a TP č. 133
- Stávající dopravní značení v rozporu s přechodnou úpravou provozu bude zneplatněno skřítnutím nebo zakrytím.
- Pracovní místo bude odpovídajícím způsobem zabezpečeno dle zákona č. 183/2006 Sb. a zásad BOZP.
- Stavba zajišťuje bezpečný průchod chodců (KORIDOR PRO CHODCE V MÍSTĚ STAVBY)
- Přechodné DZ B2E a P2Z a informace o uzavírce bude osazeno 7 dní před začátkem stavby

*** DŮLEŽITÉ! - DO PRŮJEZDNÉHO PRŮŘEZU TRAMVAJOVÉ TRATĚ, JEHOŽ ZÁKLADNÍ (MINIMÁLNÍ) ROZMĚR JE 1750 MM OD OSY KRAJNÍ KOLEJICE (tj. min. 1 m OD KRAJNÍ KOLEJNICE) NESMÍ ZASAHOVAT ŽÁDNÉ ČÁSTI STAVBY, OHRAD, MECHANISMŮ, ZAŘÍZENÍ, STAVĚBNÍHO MATERIÁLU, DOPRAVNÍHO ZNAČENÍ APD... A TO ANI DOČASNÝCH A PŘENOSNÝCH - DLE ČSN 28 0318 (PRŮJEZDNÉ PRŮŘEZY TRAMVAJOVÝCH TRATÍ) .TATO VZDÁLENOST BUDE V OBLOUČÍCH ROZŠÍŘENA O 1,0 m (na 2,0m)**

ETAPA II.A

ZNAKOM s.r.o. – GLOMOLUČKA 1177/178, 627 00 BRNO, IČO: 2626 4641, TEL.: +420 602 332 710, E-MAIL: ZNAKOM@ZNAKOM.CZ, WEB: WWW.ZNAKOM.CZ		ZNAKOM	
Vypracoval: Daniel JANCÍK podpis:	Zpracoval projekt: Daniel JANCÍK podpis:	Technická kontrola: Petr BEDNÁŘ podpis:	

MÍSTO:	BRNO, ul. Mendlovo náměstí	Čís. jednání:	26210527
SLUŽBA:	MÍSTNÍ KOMUNIKACE	Čís. revize:	03
INVESTOR:	Brněnské komunikace a.s., IČO: 60733098	Datum:	05/2026
Alce:		Formát:	594x1110
MENDLOVO NÁMĚSTÍ - SOUVISLÁ ÚDRŽBA KOMUNIKACE		Mřížisko:	-
		Stupeň:	-
Příloha: PŘECHODNÁ ÚPRAVA PROVOZU ETAPA II.A		RDS 2.A	Soupráva:



LEGENDA:

	PŘECHODNÉ DOPRAVNÍ ZNAČENÍ (BĚHEM REALIZACE)		PRACOVNÍ MÍSTO [ZÁBOR] - VOZOVKA
	PŘECHODNÉ DOPRAVNÍ ZNAČENÍ OSOZENO 7 DNI PŘED ZAČÁTKEM		SOUVISEJÍCÍ ZÁBORY [MIMO PRAC. MÍSTO]
	PŘECHODNÉ DOPRAVNÍ ZNAČENÍ V RÁMCI STAVBY "SSZ 102 Křížová x Václavská" (SOUBĚH STAVBY)		SOUVISEJÍCÍ ZÁBORY [ŘEŠENÍ MHD]
	PŘECHODNÉ DOPRAVNÍ ZNAČENÍ V RÁMCI STAVBY "SSZ 102 Křížová x Václavská" (SOUBĚH STAVBY) - DOČASNÉ ZRŮŠIT		ZÁBORY V RÁMCI STAVBY "SSZ 102 Křížová x Václavská" (SOUBĚH STAVBY)
	STÁVAJÍCÍ DOPRAVNÍ ZNAČENÍ		STÁVAJÍCÍ VZD - BILÁ BARVA
	STÁVAJÍCÍ DOPRAVNÍ ZNAČENÍ DOČASNĚ ZRŮŠENO DLE POPISU		STÁVAJÍCÍ VZD - ŽLUTÁ BARVA
	STÁVAJÍCÍ POLOHA TROLEJE		STÁVAJÍCÍ VZD - MODRÁ BARVA
			PŘECHODNÉ VZD
			STÁVAJÍCÍ TRAMVAJOVÁ KOLEJ
			OBCHŮŽÍ TRASA (PĚŠÍ)

POZNÁMKA:

- STAVBA V DOSTATEČNĚM PŘEDSTÍHU ZAJISTI INFORMOVÁNÍ MAJITELŮ NEMOVITOSTÍ S VJEZDY O REALIZACI PRÁČI
- Umístění přechodného dopravního značení dle TP č. 65, TP č. 66 a TP č. 133
- Stávající dopravní značení v rozporu s přechodnou úpravou provozu bude zneplatněno skřítnutím nebo zakrytím.
- Pracovní místo bude odpovídajícím způsobem zabezpečeno dle zákona č. 183/2006 Sb. a zásad BOZP.
- Stavba zastupí bezpečný průchod chodců (KORIDOR PRO CHŮDCE V MÍSTĚ STAVBY)
- Přechodné DZ B22 a P22 a informace o uzavírce bude osazeno 7 dní před začátkem stavby

*** DŮLEŽITÉ! - DO PRŮJEZDNÉHO PRŮŘEZU TRAMVAJOVÉ TRATĚ, JEHOŽ ZÁKLADNÍ (MINIMÁLNÍ) ROZMĚR JE 1750 MM OD OSY KRAJNÍ KOLEJICE (tj. min. 1 m od KRAJNÍ KOLEJNICE) NESMÍ ZASAHOVAT ŽÁDNÉ ČÁSTI STAVEB, OHRAD, MECHANISMŮ, ZAŘÍZENÍ, STAVĚBNÍHO MATERIÁLU, DOPRAVNÍHO ZNAČENÍ APOD. A TO ANI DOČASNÝCH A PŘENOSNÝCH - DLE ČSN 28 0318 (PRŮJEZDNÉ PRŮŘEZY TRAMVAJOVÝCH TRATÍ). TATO VZDÁLENOST BUDE V OBLOUČÍCH ROZŠÍŘENA O 1,0 m (na 2,0m)**

TYP VOZIDEL / VLEČNÉ KŘIVKY

BUS 15

Width	: 2.50	Meters
Track	: 2.50	
Lock to Lock Time	: 6.0 s	
Steering Angle	: 61.6 deg	

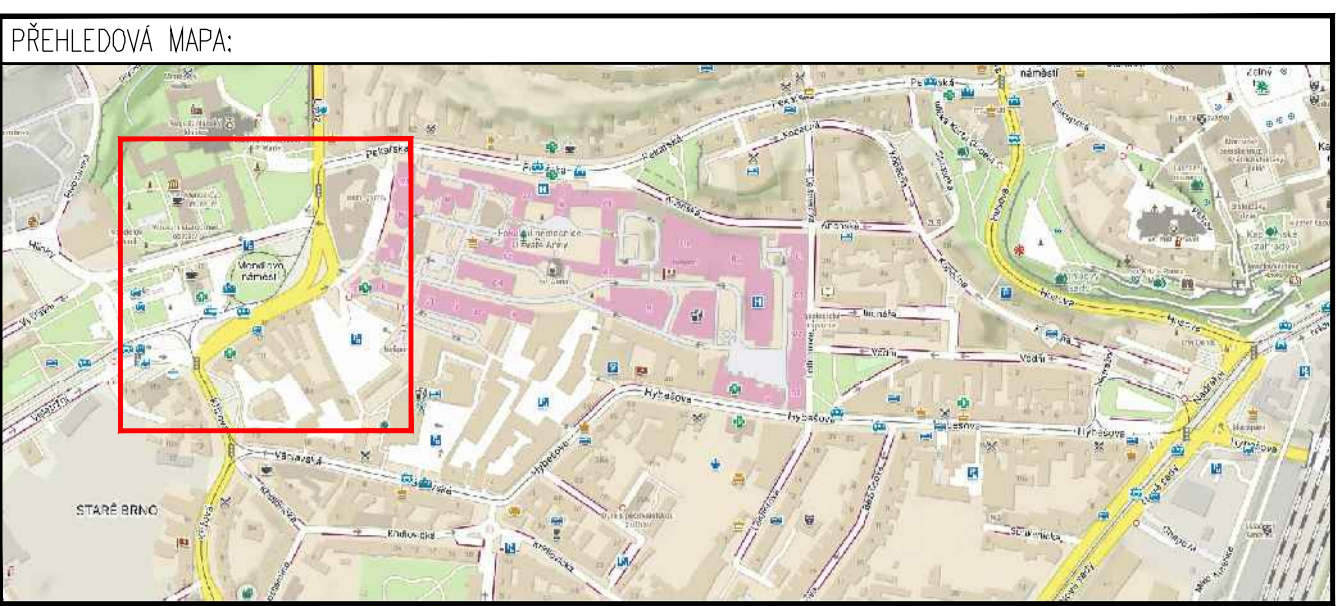
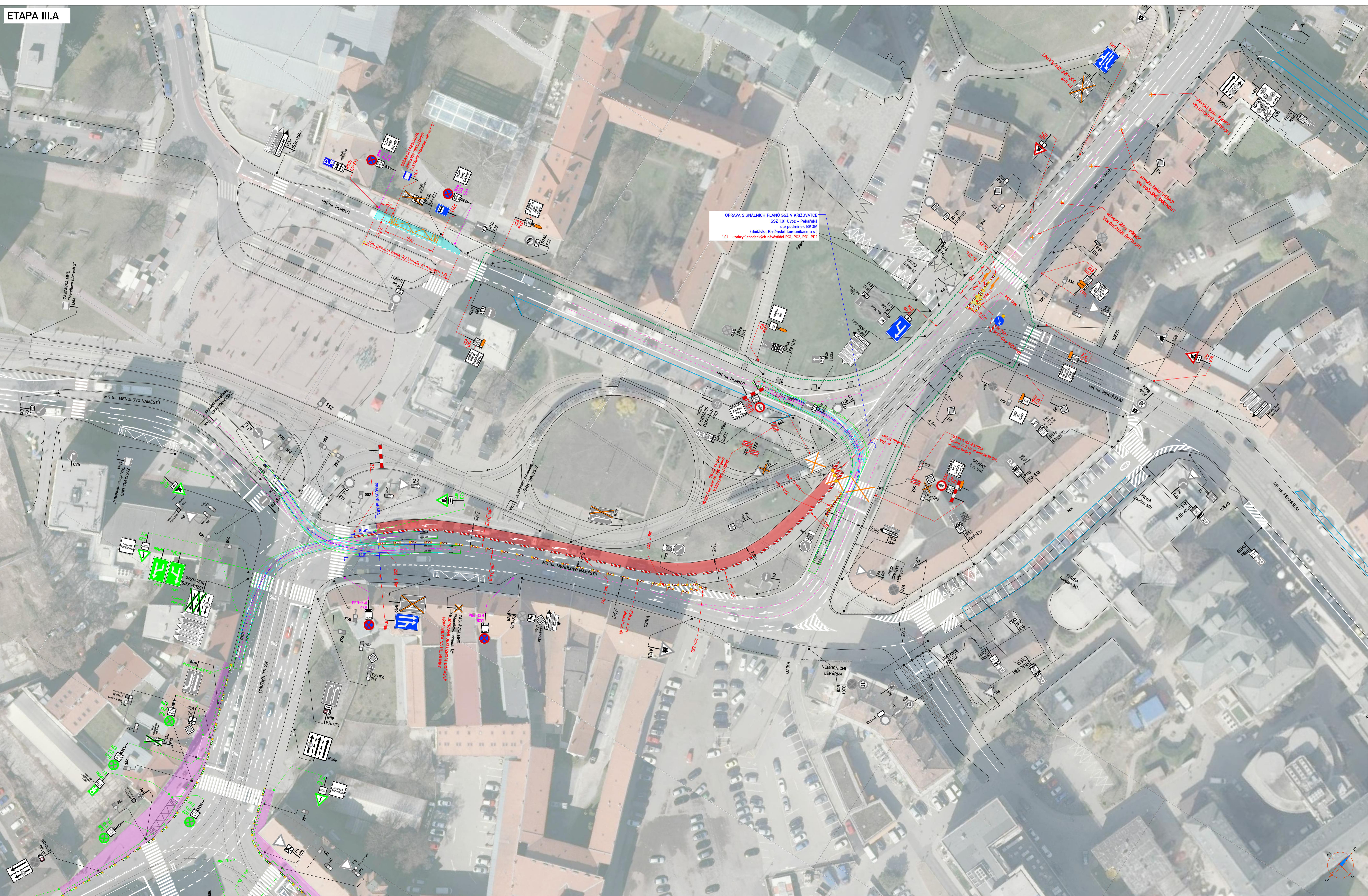
K-BUS

Width	: 2.50	Meters
Track	: 2.50	
Lock to Lock Time	: 6.0 s	
Steering Angle	: 41.3 deg	
Articulating Angle	: 70.0 deg	

ETAPA II.B

ZNAKOM s.r.o. – GLOMOLUCKÁ 1177/178, 627 00 BRNO, IČO: 2626 4641, TEL.: +420 602 332 710, E-MAIL: ZNAKOM@ZNAKOM.CZ, WEB: WWW.ZNAKOM.CZ			
Vypracoval: Daniel JANCÍK popse:	Zpracoval projekt: Daniel JANCÍK popse:	Technická kontrola: Petr BEDNÁŘ popse:	

MÍSTO:	BRNO, ul. Mendlovo náměstí	Čís. jednání:	26210527
BLANŠŤ:	MÍSTNÍ KOMUNIKACE	Čís. revize:	03
INVESTOR:	Brněnské komunikace a.s., IČO: 60733098	Datum:	05/2026
Alce:		Formát:	594x1110
MENDLOVO NÁMĚSTÍ - SOUVISLÁ ÚDRŽBA KOMUNIKACE		Mřížisko:	-
Příloha: PŘECHODNÁ ÚPRAVA PROVOZU ETAPA II.B		Stupeň:	RDS
		Čís. přílohy:	2.B



LEGENDA:

	PŘECHODNÉ DOPRAVNÍ ZNAČENÍ (BĚHEM REALIZACE)		PRACOVNÍ MÍSTO [ZÁBOR] - VOZOVKA
	PŘECHODNÉ DOPRAVNÍ ZNAČENÍ OSOZENO 7 DNI PŘED ZAČÁTKEM		SOUVISEJÍCÍ ZÁBORY [MIMO PRAC. MÍSTO]
	PŘECHODNÉ DOPRAVNÍ ZNAČENÍ V RAMCI STAVBY "SZZ 1.02 Křížová x Václavská" (SOUBĚH STAVBY)		ZÁBORY V RAMCI STAVBY: "SZZ 1.02 Křížová x Václavská" (SOUBĚH STAVBY)
	PŘECHODNÉ DOPRAVNÍ ZNAČENÍ V RAMCI STAVBY "SZZ 1.02 Křížová x Václavská" (SOUBĚH STAVBY) - DOČASNĚ ZRUŠIT		STÁVAJÍCÍ VZD - BÍLÁ BARVA
	STÁVAJÍCÍ DOPRAVNÍ ZNAČENÍ		STÁVAJÍCÍ VZD - ŽLUTÁ BARVA
	STÁVAJÍCÍ DOPRAVNÍ ZNAČENÍ DOČASNĚ ZRUŠENO DLE POPISU		STÁVAJÍCÍ VZD - MODRÁ BARVA
	STÁVAJÍCÍ POLOHA TROLEJE		PŘECHODNÉ VZD
			STÁVAJÍCÍ TRAMVAJOVÁ KOLEJ
			OBCHŮŽÍ TRASA (PĚŠÍ)

POZNÁMKA:
 - STAVBA V DOSTATEČNĚM PŘEDSTHU ZAJISTI INFORMOVÁNÍ MAJITELŮ NEMOVITOSTÍ S VJEZDY A REALIZACI PRÁCI
 - Umístění přechodného dopravního značení dle TP C. 65, TP C. 66 a TP C. 133
 - Stávající dopravní značení v rozporu s přechodnou úpravou provozu bude zneplatněno skřítnutím nebo zakrytím.
 - Pracovní místo bude odpovídajícím způsobem zabezpečeno dle zákona č. 183/2006 Sb. a zásad BOZP.
 - Stavba zakrytí napájecího úvodního chodce (KORIDOR PRO CHODCE V MÍSTĚ STAVBY)
 - Přechodné DZ B26 a P22 a informace o uzavírce bude osazeno 7 dní před začátkem stavby

*** DŮLEŽITÉ! - DO PRŮJEZDNÉHO PRŮŘEZU TRAMVAJOVÉ TRATĚ, JEHOŽ ZÁKLADNÍ (MINIMÁLNÍ) ROZMĚR JE 1750 MM OD OSY KRAJNÍ KOLEJE (tj. min. 1 m OD KRAJNÍ KOLEJNICE) NESMÍ ZASAHOVAT ŽÁDNÉ ČÁSTI STAVEB, OHRAD, MECHANISMŮ, ZAŘÍZENÍ, STAVĚBNÍHO MATERIÁLU, DOPRAVNÍHO ZNAČENÍ APOD. A TO ANI DOČASNÝCH A PŘENOSNÝCH - DLE ČSN 28 0318 (PRŮJEZDNÉ PRŮŘEZY TRAMVAJOVÝCH TRATÍ). TATO VZÁLENOST BUDE V OBLOUČÍCH ROZŠÍŘENA O 1,0 m (na 2,0m)**

TYP VOZIDEL / VLEČNÉ KŘIVKY

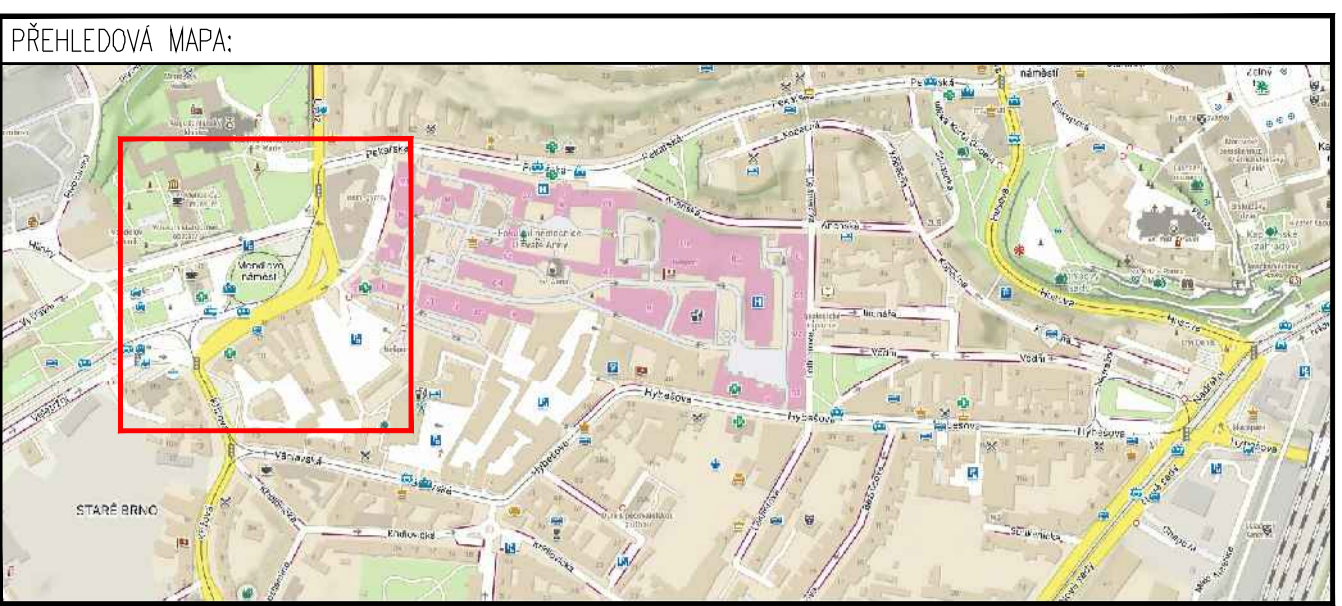
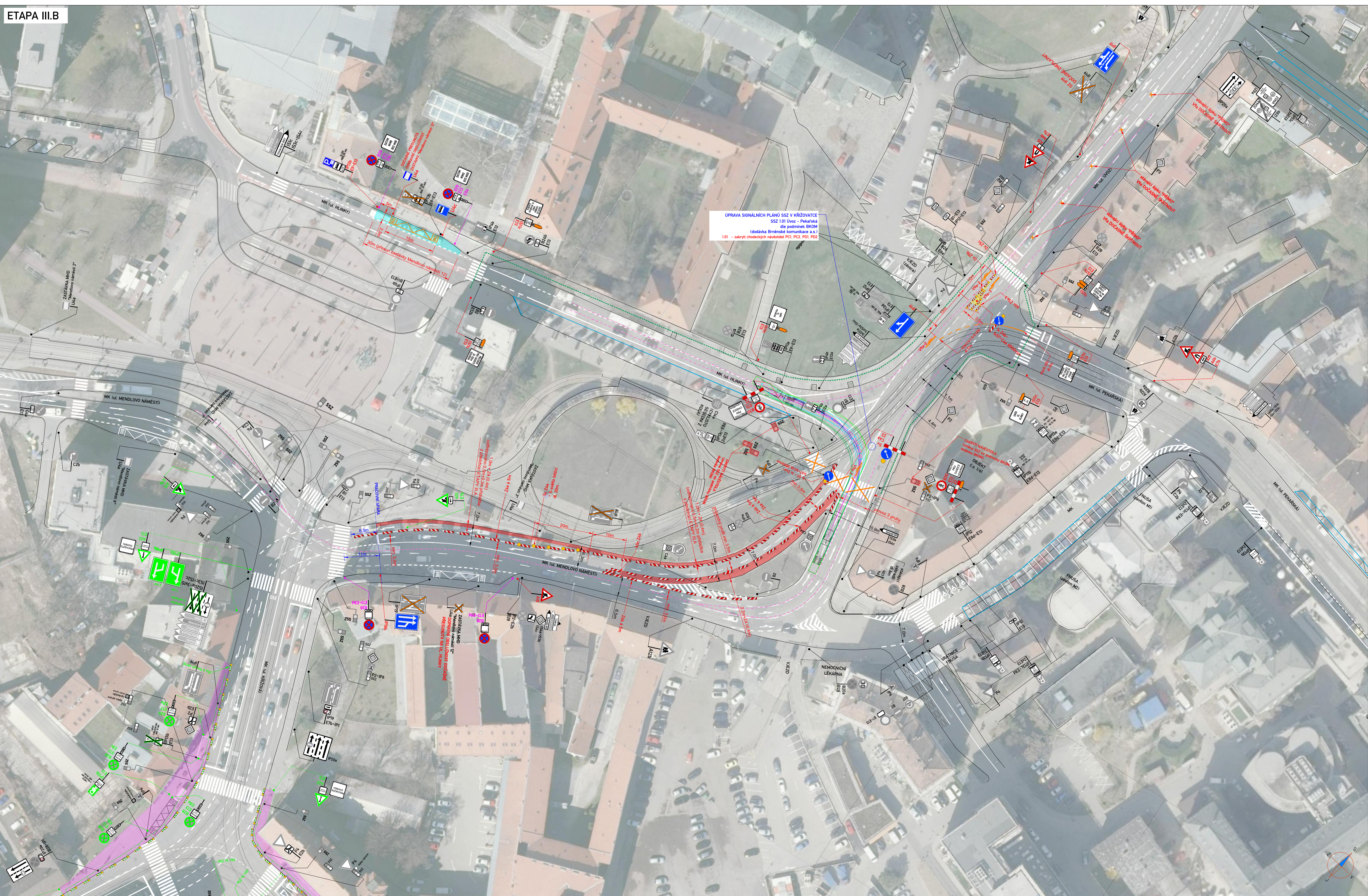
BUS 15	Meters
Width	: 2,50
Track	: 2,50
Lock to Lock Time	: 6,0 s
Steering Angle	: 61,6 deg

K-BUS	Meters
Width	: 2,50
Track	: 2,50
Lock to Lock Time	: 6,0 s
Steering Angle	: 41,3 deg
Articulating Angle	: 70,0 deg

ETAPA III.A

ZNAKOM s.r.o. – GLOMČOVÁ 1177/178, 627 00 BRNO, IČO: 2626 4641, TEL: +420 602 332 710, E-MAIL: ZNAKOM@ZNAKOM.CZ, WEB: WWW.ZNAKOM.CZ			
Vypracoval: Daniel JANCÍK popis:	Zpracoval projekt: Daniel JANCÍK popis:	Technická kontrola: Petr BEDNÁŘ popis:	

MÍSTO:	BRNO, ul. Mendlovo náměstí	Čís. jednání:	26210527
BLANŠŤ:	MÍSTNÍ KOMUNIKACE	Čís. revize:	03
INVESTOR:	Brněnské komunikace a.s., IČO: 60733098	Datum:	05/2026
Alce:		Formát:	594x1110
MENDLOVO NÁMĚSTÍ - SOUVISLÁ ÚDRŽBA KOMUNIKACE		Mřížko:	
Příloha: PŘECHODNÁ ÚPRAVA PROVOZU ETAPA III.A		Stupeň:	RDS
		Čís. přílohy:	3.A

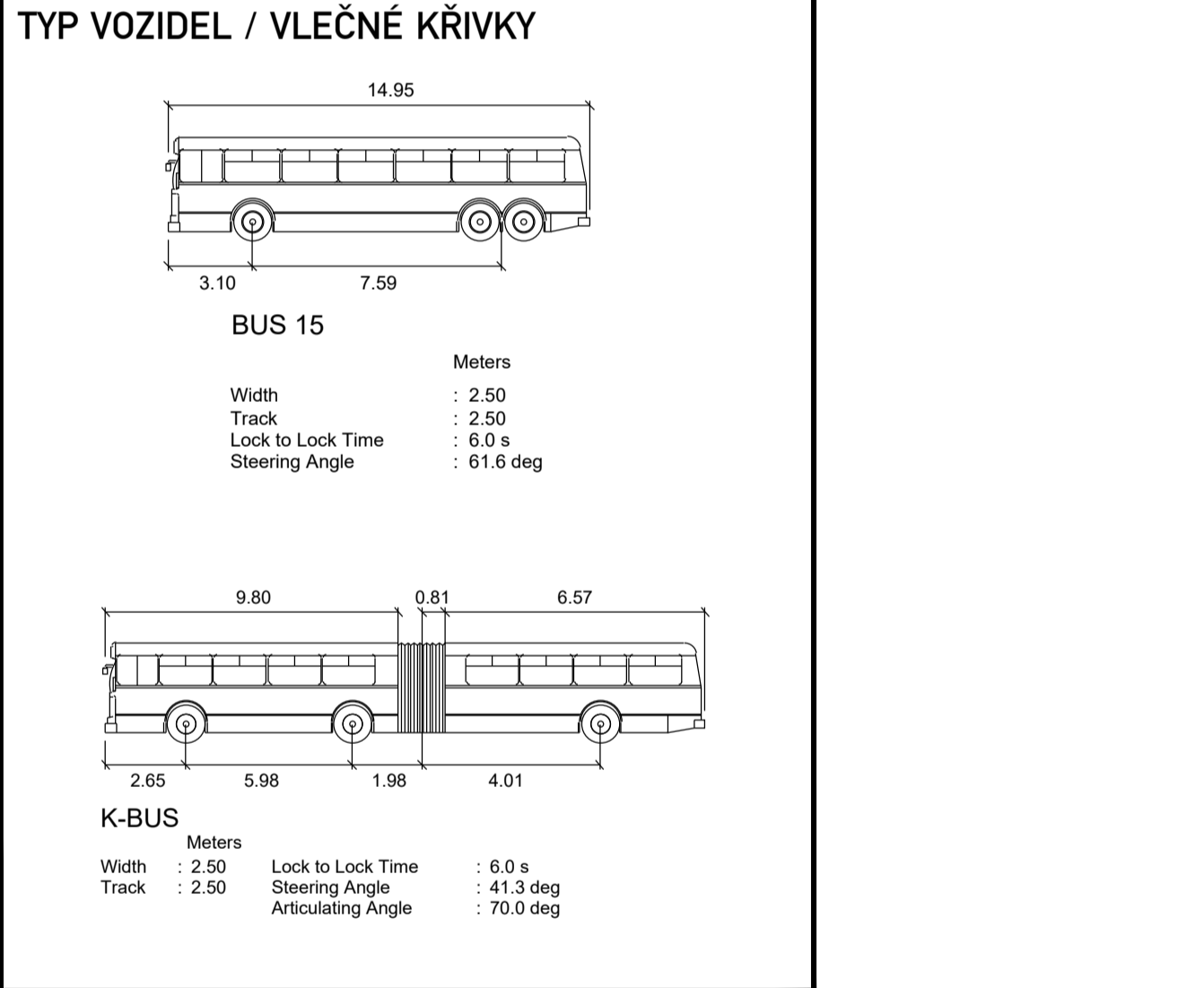


LEGENDA:

	PŘECHODNÉ DOPRAVNÍ ZNAČENÍ (BĚHEM REALIZACE)		PRACOVNÍ MÍSTO [ZÁBOR] - VOZOVKA
	PŘECHODNÉ DOPRAVNÍ ZNAČENÍ OSAZENO 7 DŇÍ PŘED ZAČÁTKEM		SOUVISEJÍCÍ ZÁBORY [MIMO PRAC. MÍSTO]
	PŘECHODNÉ DOPRAVNÍ ZNAČENÍ V RÁMCI STAVBY "SZZ 1.02 Křížová x Václavská" (SOUBĚH STAVBY)		ZÁBORY V RÁMCI STAVBY: "SZZ 1.02 Křížová x Václavská" (SOUBĚH STAVBY)
	PŘECHODNÉ DOPRAVNÍ ZNAČENÍ V RÁMCI STAVBY "SZZ 1.02 Křížová x Václavská" (SOUBĚH STAVBY) - DOČASNĚ ZRUŠIT		STÁVAJÍCÍ VZD - BILÁ BARVA
	STÁVAJÍCÍ DOPRAVNÍ ZNAČENÍ		STÁVAJÍCÍ VZD - ŽLUTÁ BARVA
	STÁVAJÍCÍ DOPRAVNÍ ZNAČENÍ DOČASNĚ ZRUŠENO DLE POPISU		STÁVAJÍCÍ VZD - MODRÁ BARVA
	STÁVAJÍCÍ POLOHA TROLEJE		PŘECHODNÉ VZD
			STÁVAJÍCÍ TRAMVAJOVÁ KOLEJ
			OBCHŮŽÍ TRASA (PĚŠÍ)

POZNÁMKA:
 - STAVBA V DOSTATEČNĚM PŘEDSTUHI ZAJISTI INFORMOVÁNÍ MAJITELŮ NEMOVITOSTÍ S VJEZDU A REALIZACI PRÁCI
 - Umístění přechodného dopravního značení dle TP Č. 65, TP Č. 66 a TP Č. 133
 - Stávající dopravní značení v rozporu s přechodnou úpravou provozu bude zneplatněno skřítnutím nebo zakrytím.
 - Pracovní místo bude odpovídajícím způsobem zabezpečeno dle zákona č. 183/2006 Sb. a zásad BOZP.
 - Stavba zajistí bezpečný průchod chodců (KORIDOR PRO CHŮDCE V MÍSTĚ STAVBY)
 - Přechodné DZ B26 a P22 a informace o uzavřené ulici osazeno 7 dní před začátkem stavby

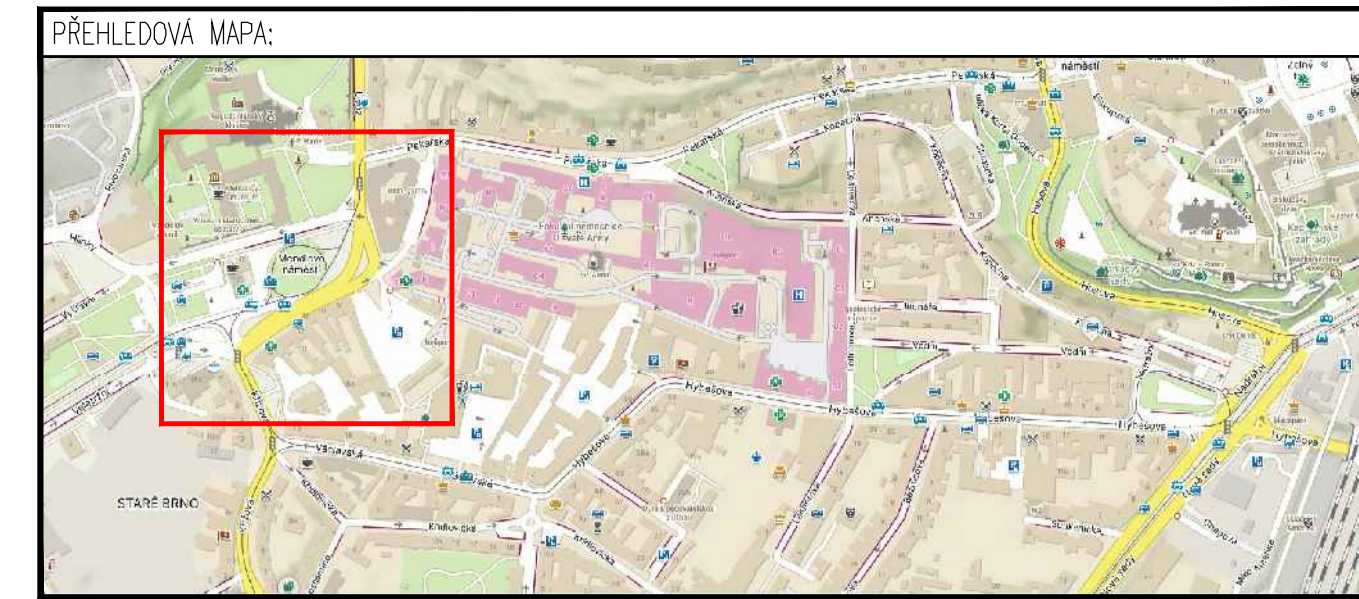
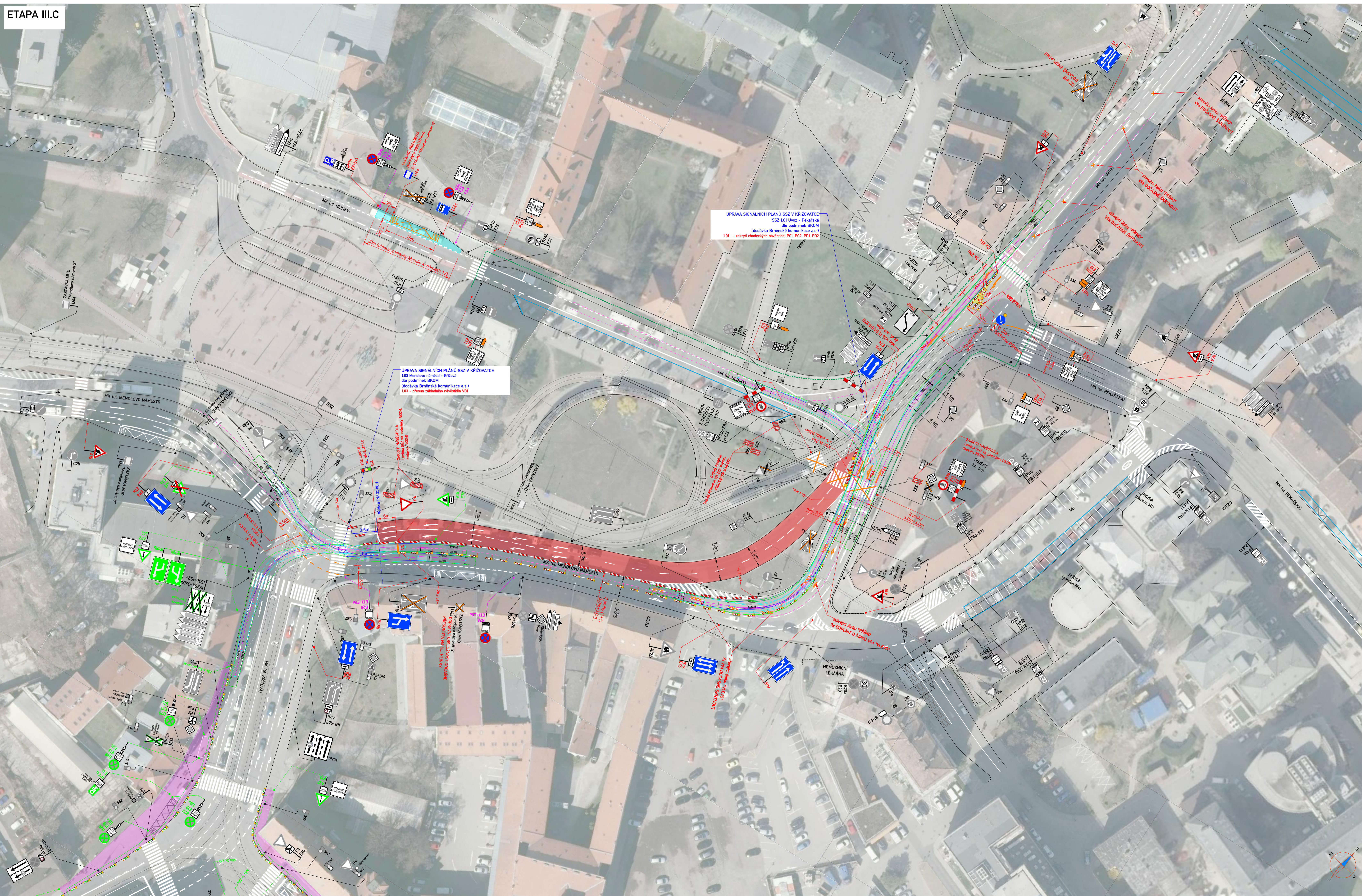
*** DŮLEŽITÉ! - DO PRŮJEZDNÉHO PRŮŘEZU TRAMVAJOVÉ TRATĚ, JEHOŽ ZÁKLADNÍ (MINIMÁLNÍ) ROZMĚR JE 1750 MM OD OSY KRAJNÍ KOLEJE (tj. min. 1 m od KRAJNÍ KOLEJNICE) NESMÍ ZASAHOVAT ŽÁDNÉ ČÁSTI STAVEB, OHRAD, MECHANISMŮ, ZAŘÍZENÍ, STAVĚBNÍHO MATERIÁLU, DOPRAVNÍHO ZNAČENÍ APOD. A TO ANI DOČASNÝCH A PŘENOSNÝCH - DLE ČSN 28 0318 (PRŮJEZDNÉ PRŮŘEZY TRAMVAJOVÝCH TRATÍ). TATO VZÁLENOST BUDE V OBLOUČÍCH ROZŠÍŘENA O 1,0 m (na 2,0m)**



ETAPA III.B

ZNAKOM s.r.o. – OLŠOVICKÁ 1177/178, 627 00 BRNO, IČO: 2626 4641, TEL: +420 602 332 710, E-MAIL: ZNAKOM@ZNAKOM.CZ, WEB: WWW.ZNAKOM.CZ			
Vypracoval: Daniel JANCÍK podpis:	Zpracoval projekt: Daniel JANCÍK podpis:	Technická kontrola: Petr BEDNÁŘ podpis:	

MÍSTO:	BRNO, ul. Mendlovo náměstí	Čís. jednání:	26210527
BLÁNEC:	MÍSTNÍ KOMUNIKACE	Čís. revize:	03
INVESTOR:	Brněnské komunikace a.s., IČO: 60733098	Datum:	05/2026
Alce:		Formát:	594x1110
MENDLOVO NÁMĚSTÍ - SOUVISLÁ ÚDRŽBA KOMUNIKACE		Mřížisko:	—
Příloha: PŘECHODNÁ ÚPRAVA PROVOZU ETAPA III.B		Stupeň:	RDS
		Čís. přílohy:	3.B

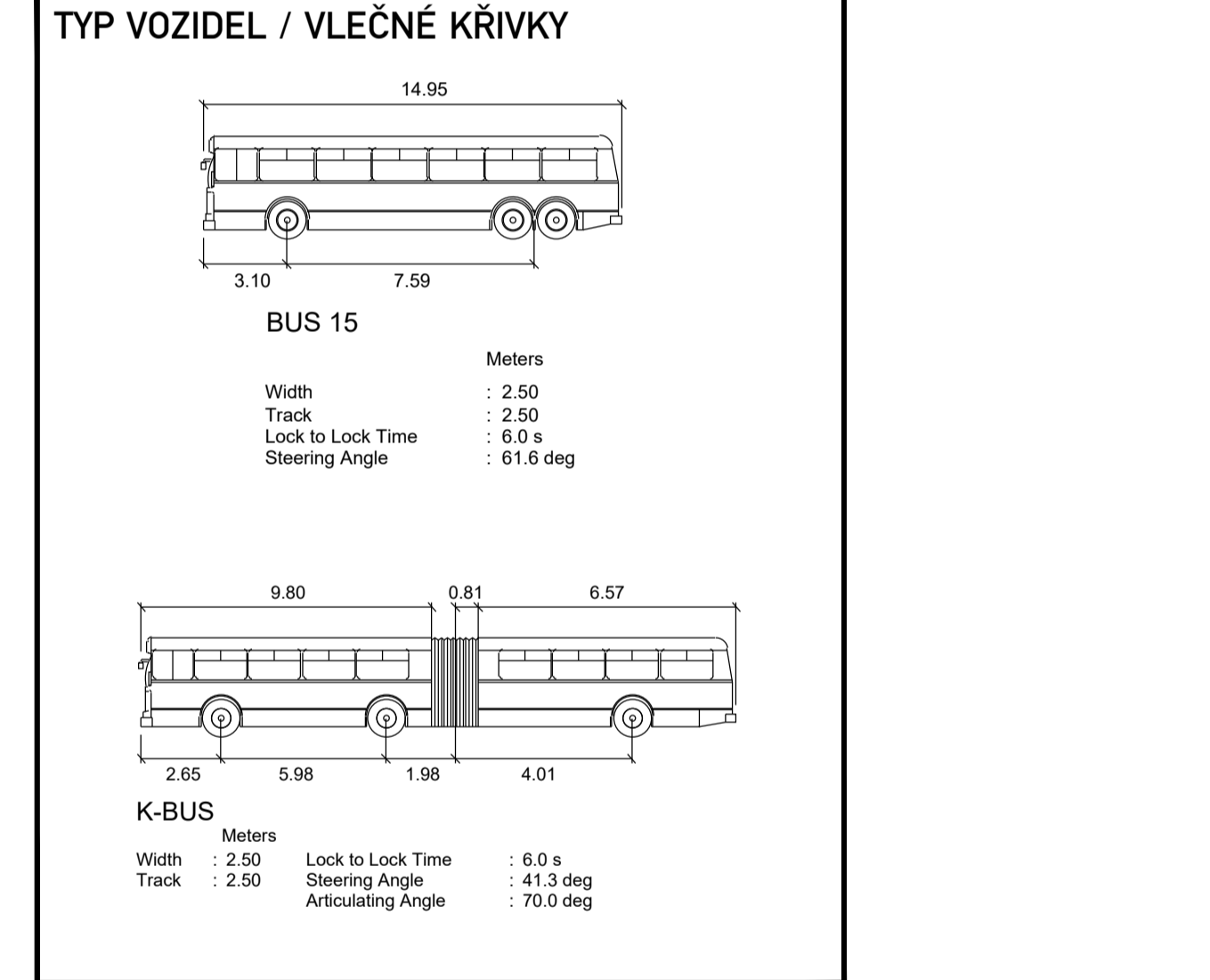


LEGENDA:

	PŘECHODNÉ DOPRAVNÍ ZNAČENÍ (BĚHEM REALIZACE)		PRACOVNÍ MÍSTO [ZÁBOR] - VOZOVKA
	PŘECHODNÉ DOPRAVNÍ ZNAČENÍ OSAZENO 7 DŇÍ PŘED ZAČÁTKEM		SOUVISEJÍCÍ ZÁBORY [MIMO PRAC. MÍSTO]
	PŘECHODNÉ DOPRAVNÍ ZNAČENÍ V RAMCI STAVBY "SSZ 102 Křížová x Václavská" (SOUBĚH STAVBY)		ZÁBORY V RAMCI STAVBY: "SSZ 102 Křížová x Václavská" (SOUBĚH STAVBY)
	PŘECHODNÉ DOPRAVNÍ ZNAČENÍ V RAMCI STAVBY "SSZ 102 Křížová x Václavská" (SOUBĚH STAVBY) - DOČASNĚ ZRUŠIT		STÁVAJÍCÍ VZD - ŽLUTÁ BARVA
	STÁVAJÍCÍ DOPRAVNÍ ZNAČENÍ		STÁVAJÍCÍ VZD - MODRÁ BARVA
	STÁVAJÍCÍ DOPRAVNÍ ZNAČENÍ DOČASNĚ ZRUŠENO DLE POPISU		PŘECHODNÉ VZD
	STÁVAJÍCÍ POLOHA TROLEJE		STÁVAJÍCÍ TRAMVAJOVÁ KOLEJ
			OBCHŮŽÍ TRASA (PEŠÍ)

POZNÁMKA:
 - STAVBA V DOSTATEČNÉM PŘEDSTHU ZAJISTI INFORMOVÁNÍ MAJITELŮ NEMOVITOSTÍ S VJEZDY O REALIZACI PRÁČÍ
 - Umístění přechodného dopravního značení dle TP C. 65, TP C. 66 a TP C. 133
 - Stavující dopravní značení v rozporu s přechodnou úpravou provozu bude zneplatněno skřítnutím nebo zakrytím.
 - Pracovní místo bude odpovídajícím způsobem zabezpečeno dle zákona č. 183/2006 Sb. a zásad BOZP.
 - Stavba zajišťuje bezpečný průchod KORIDOR PRO CHODCE V MÍSTĚ STAVBY
 - Přechodné DZ B28 a P22 a informace o uzavřené ulici osazeno 7 dní před začátkem stavby

*** DŮLEŽITÉ! - DO PRŮJEZDNÉHO PRŮŘEZU TRAMVAJOVÉ TRATĚ, JEHOŽ ZÁKLADNÍ (MINIMÁLNÍ) ROZMĚR JE 1750 MM OD OSY KRAJNÍ KOLEJE 1j, min. 1 m OD KRAJNÍ KOLEJNICE) NESMÍ ZASAHOVAT ŽÁDNÉ ČÁSTI STAVĚB, OHRAD, MECHANISMŮ, ZAŘÍZENÍ, STAVĚBNÍHO MATERIÁLU, DOPRAVNÍHO ZNAČENÍ APOD. - A TO ANI DOČASNÝCH A PŘENOSNÝCH - DLE ČSN 28 0318 (PRŮJEZDNÉ PRŮŘEZY TRAMVAJOVÝCH TRATÍ) .TATO VZÁLENOST BUDE V OBLOUČÍCH ROZŠÍŘENA O 1,0 m (na 2,0m)**



ETAPA III.C

ZNAKOM s.r.o. – GLOMULOVÁ 1177/178, 627 00 BRNO, IČO: 2626 4641, TEL: +420 602 332 710, E-MAIL: ZNAKOM@ZNAKOM.CZ, WEB: WWW.ZNAKOM.CZ		Zpracovatel: Daniël JANČÍK Zpracovatel: Daniël JANČÍK Technická kontrola: Petr BEDNÁŘ	
Vypovídal: Daniël JANČÍK podpis: <i>Daniël Jančík</i>		Zpracovatel: Daniël JANČÍK podpis: <i>Daniël Jančík</i>	

MÍSTO:	BRNO, ul. Mendlovo náměstí	Čís. jednání:	26210527
SLUŽBA:	MÍSTNÍ KOMUNIKACE	Čís. revize:	03
INVESTOR:	Brněnské komunikace a.s., IČO: 60733098	Datum:	05/2026
Alce:		Formát:	594x1110
MENDLOVO NÁMĚSTÍ - SOUVISLÁ ÚDRŽBA KOMUNIKACE		Mřížisko:	
		Stupeň:	
Průřez:	PŘECHODNÁ ÚPRAVA PROVOZU ETAPA III.C	Čís. přílohy:	RDS 3.C