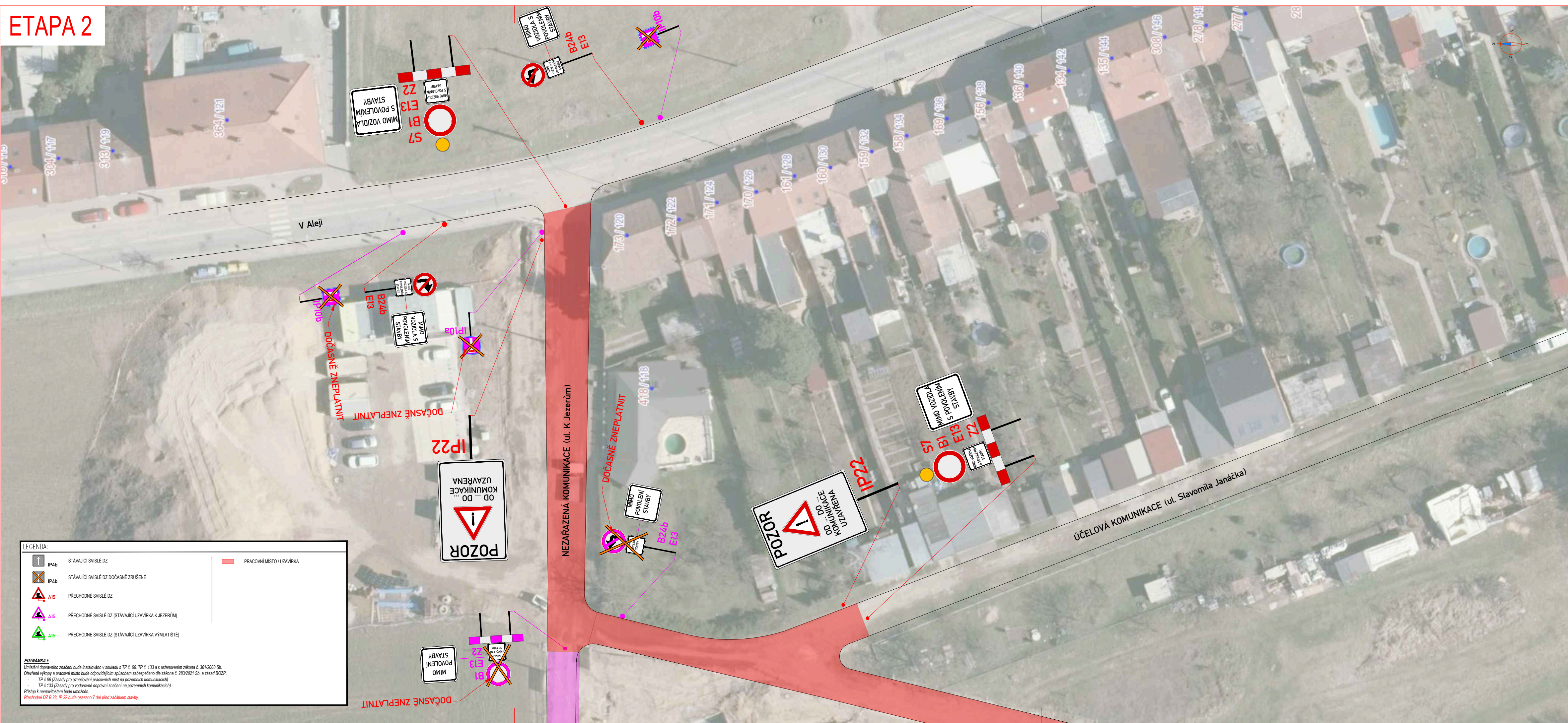


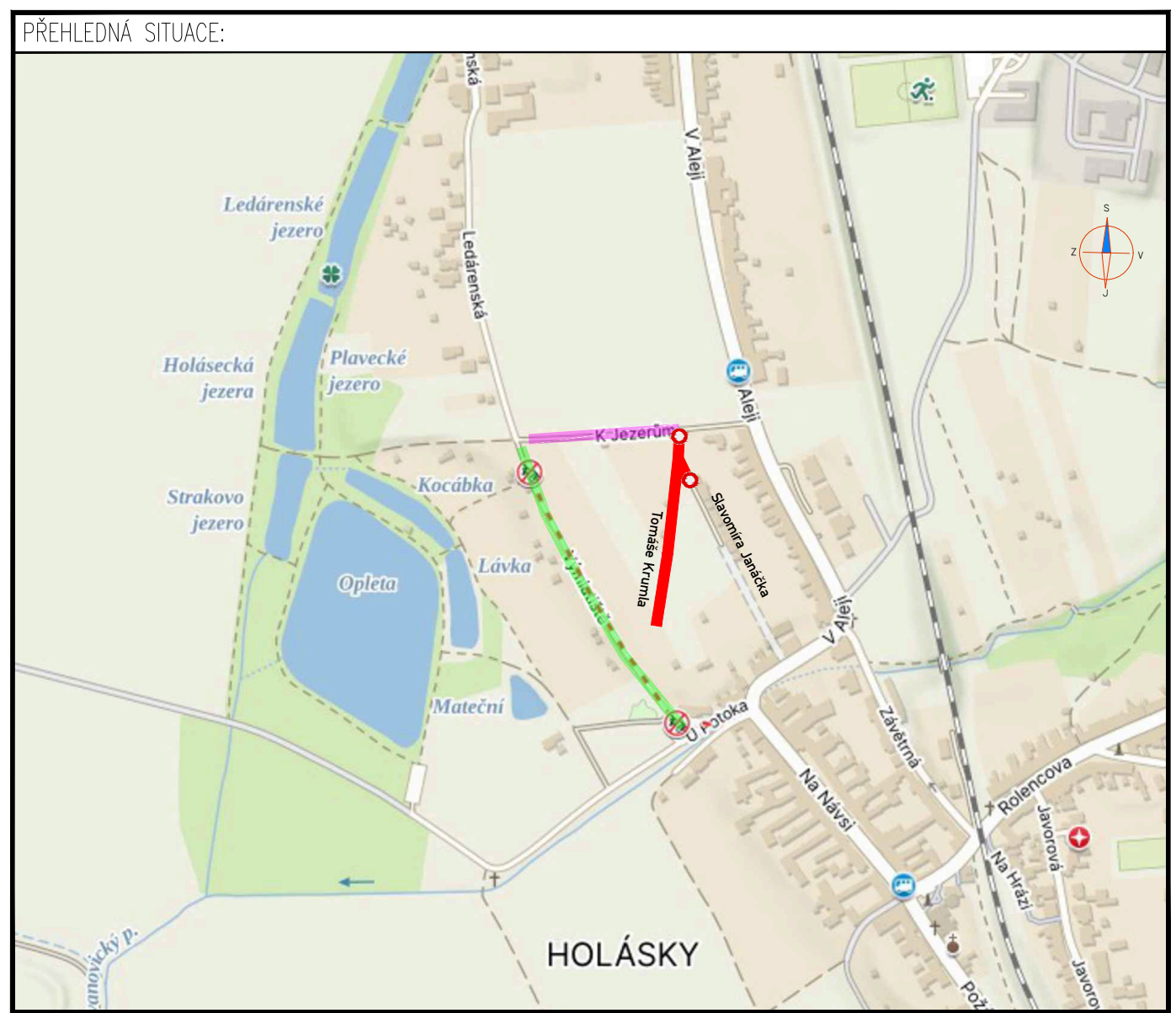
# ETAPA 2



**LEGENDA:**

	STÁVAJÍCÍ SVISLÉ DZ		PRACOVNÍ MÍSTO / UZAVĚRKA
	STÁVAJÍCÍ SVISLÉ DZ DOČASNĚ ZRUŠENÉ		
	PŘECHODNÉ SVISLÉ DZ		
	PŘECHODNÉ SVISLÉ DZ (STÁVAJÍCÍ UZAVĚRKA K JEZERŮM)		
	PŘECHODNÉ SVISLÉ DZ (STÁVAJÍCÍ UZAVĚRKA VÝMLATÍSTĚ)		

**POZNÁMKA:**  
 Umístění dopravního značení bude instalováno v souladu s TP č. 66, TP č. 133 a s ustanovením zákona č. 361/2000 Sb.  
 Otevření výhledu a pracovní místo bude odpovídajícím způsobem zabezpečeno dle zákona č. 293/2021 Sb. a zásad BODP.  
 TP č. 66 (Zásady pro označování pracovních míst na pozemních komunikacích)  
 TP č. 133 (Zásady pro vodorovné dopravní značení na pozemních komunikacích)  
 Přístup k nemovitostem bude umožněn.  
 Přechodné DZ č. 28, IP 22 bude osazeno 7 dní před začátkem stavby.



ZNAKOM s.r.o. – OLOMOUCKÁ 1177/178, 627 00 BRNO, TEL. 602 332 710, ZNAKOM@ZNAKOM.CZ		
Vypracoval: David SKALICKÝ podpis: <i>Skalický</i>	Zodpovědný projektant: David SKALICKÝ podpis: <i>Skalický</i>	Ředitel/Technická kontrola: Petr Bednář podpis: <i>Bednář</i>
		ZNAKOM s.r.o., OLOMOUCKÁ 1177/178, 627 00 BRNO

Místo: MČ BRNO – TUŘANY (KÚ HOLÁSKY)	Číslo zak.: 25Z00447
Komunikace: ÚČELOVÉ KOMUNIKACE	Formát: 4x4A
Staničení úseku: –	Datum: 05/2026
Akce: TDI ul. K Jezerům - Výmlatiště PŘECHODNÁ ÚPRAVA DOPRAVNÍHO ZNAČENÍ	Číslo přílohy: 2
Obsah: SITUACE - ETAPA 2	