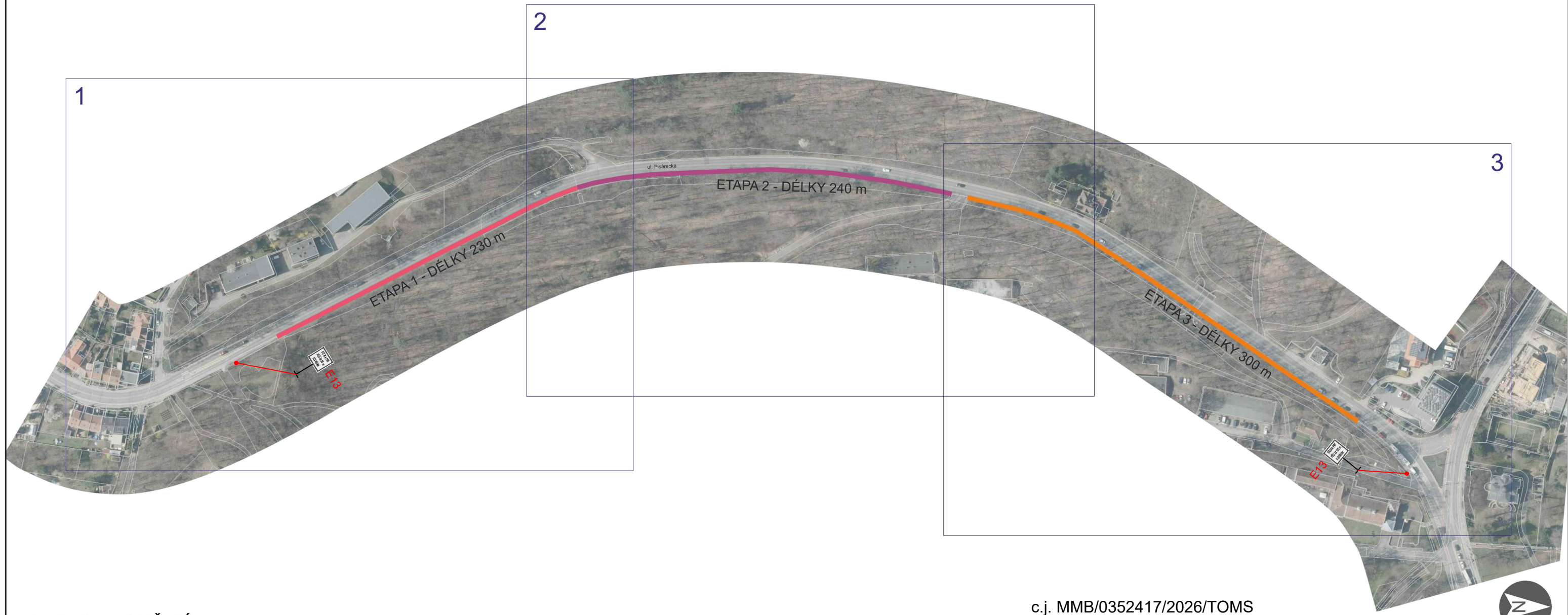





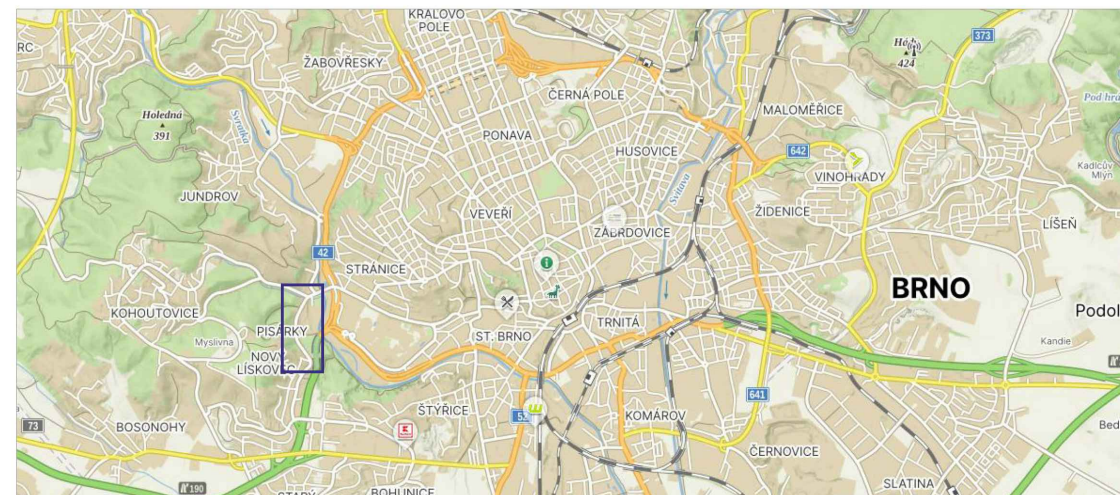
SITUACE DOPRAVNÍHO OPATŘENÍ BRNO - PISÁRKY UL. PISÁRECKÁ



LEGENDA ZNAČENÍ:

-  - NAVRŽENÉ PŘECHODNÉ DOPRAVNÍ ZNAČENÍ
-  - STÁVAJÍCÍ DOPRAVNÍ ZNAČENÍ
-  - PRACOVNÍ MÍSTO ŠÍŘKY 1,0 m
ETAPA 1 - 3

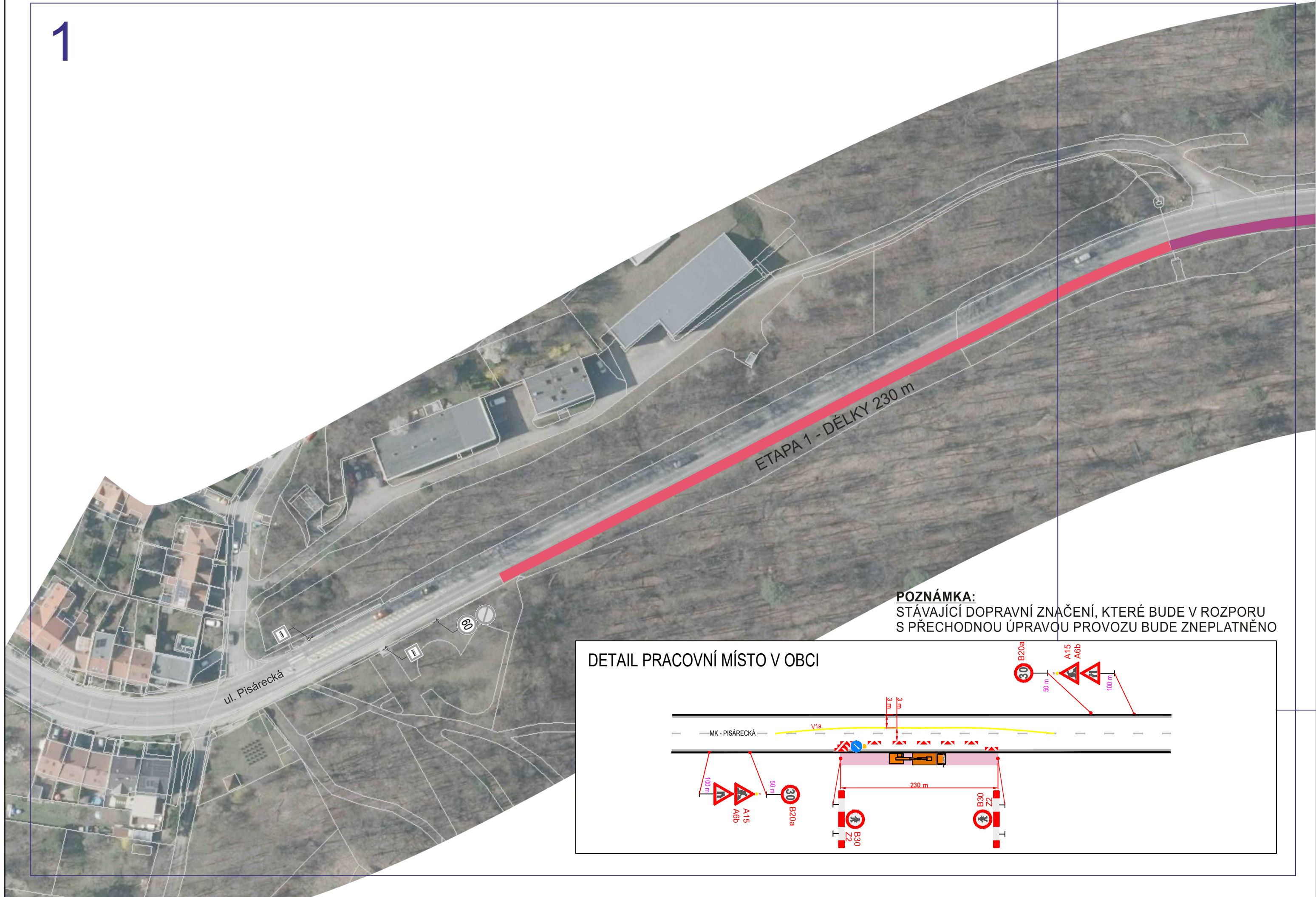
POZNÁMKA:
STÁVAJÍCÍ DOPRAVNÍ ZNAČENÍ, KTERÉ BUDE V ROZPORU S PŘECHODNOU ÚPRAVOU PROVOZU BUDE ZNEPLATNĚNO
NAVRŽENÉ PŘECHODNÉ DOPRAVNÍ ZNAČENÍ BUDE PROVEDENO DLE TP 66



c.j. MMB/0352417/2026/TOMS

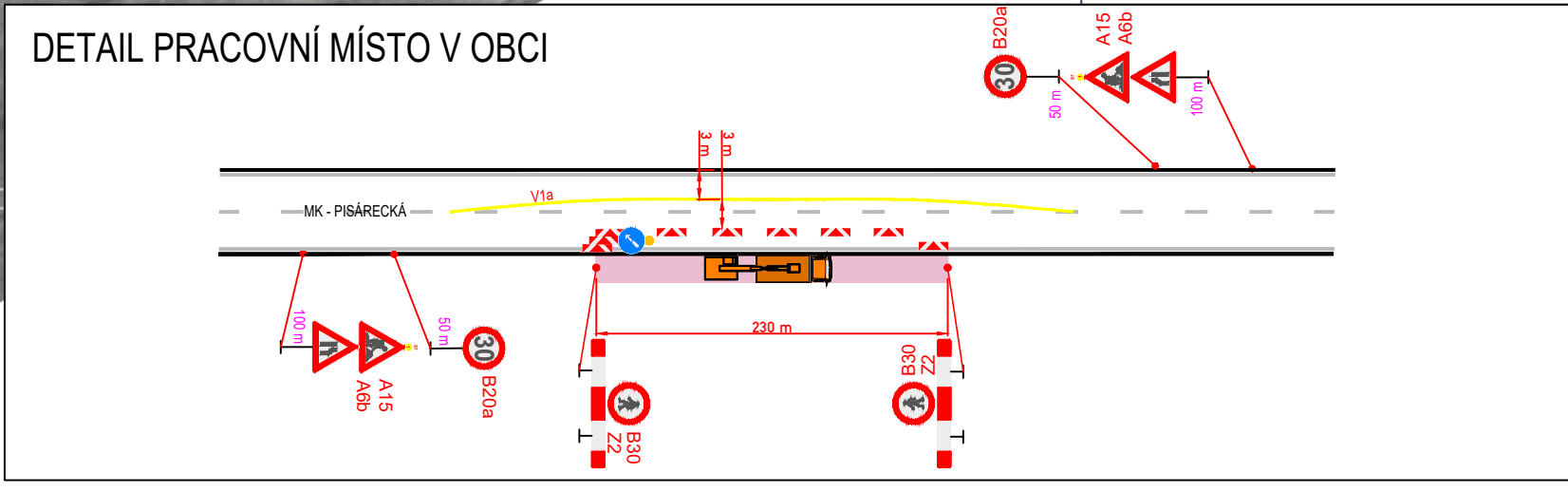
ZODP. PROJEKTANT:	ING. MARTIN SEDMÁK		Kojetínská 3881 767 01 Kroměříž tel.: 731 189 992, e-mail: gloza@vacutec.cz		
TEL:	777 879 796, E-MAIL: SEDMAK@VACUTEC.CZ				
KRAJ:	JIHOMORAVSKÝ KRAJ	OKRES:	BRNO	MĚÚ/OÚ:	BRNO
UMÍSTĚNÍ:					
MĚSTO BRNO - PISÁRKY	DATUM:		01.08.2025		
OBLAST:	FORMÁT:		1 x A3		
PŘECHODNÁ ÚPRAVA PROVOZU	VERZE:		1		
NÁZEV:	STUPEŇ DOK.:		RDS		
SITUACE DOPRAVNÍHO ZNAČENÍ	Č. VÝKRESU:		01		

1



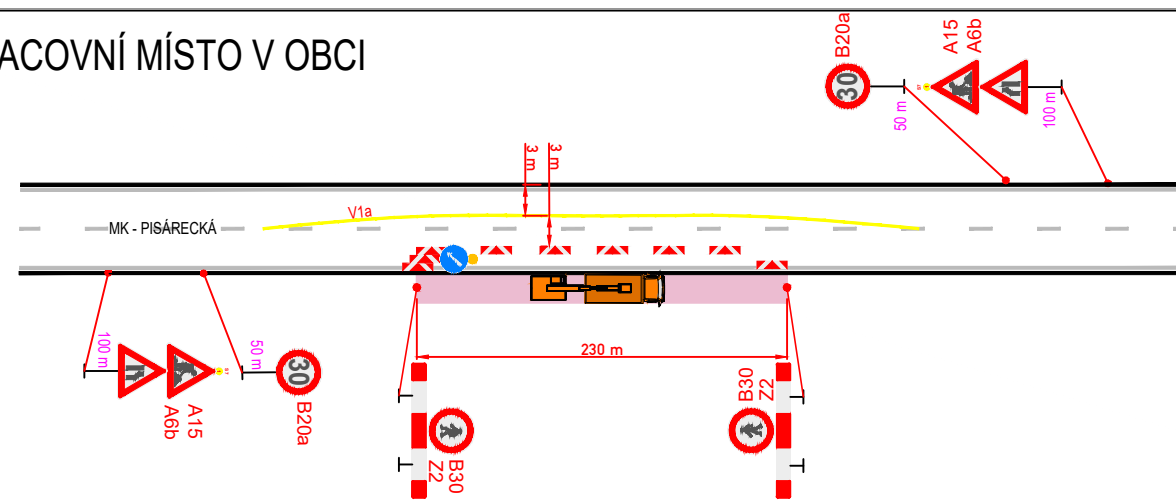
ETAPA 1 - DÉLKY 230 m

POZNÁMKA:
STÁVAJÍCÍ DOPRAVNÍ ZNAČENÍ, KTERÉ BUDE V ROZPORU S PŘECHODNOU ÚPRAVOU PROVOZU BUDE ZNEPLATNĚNO



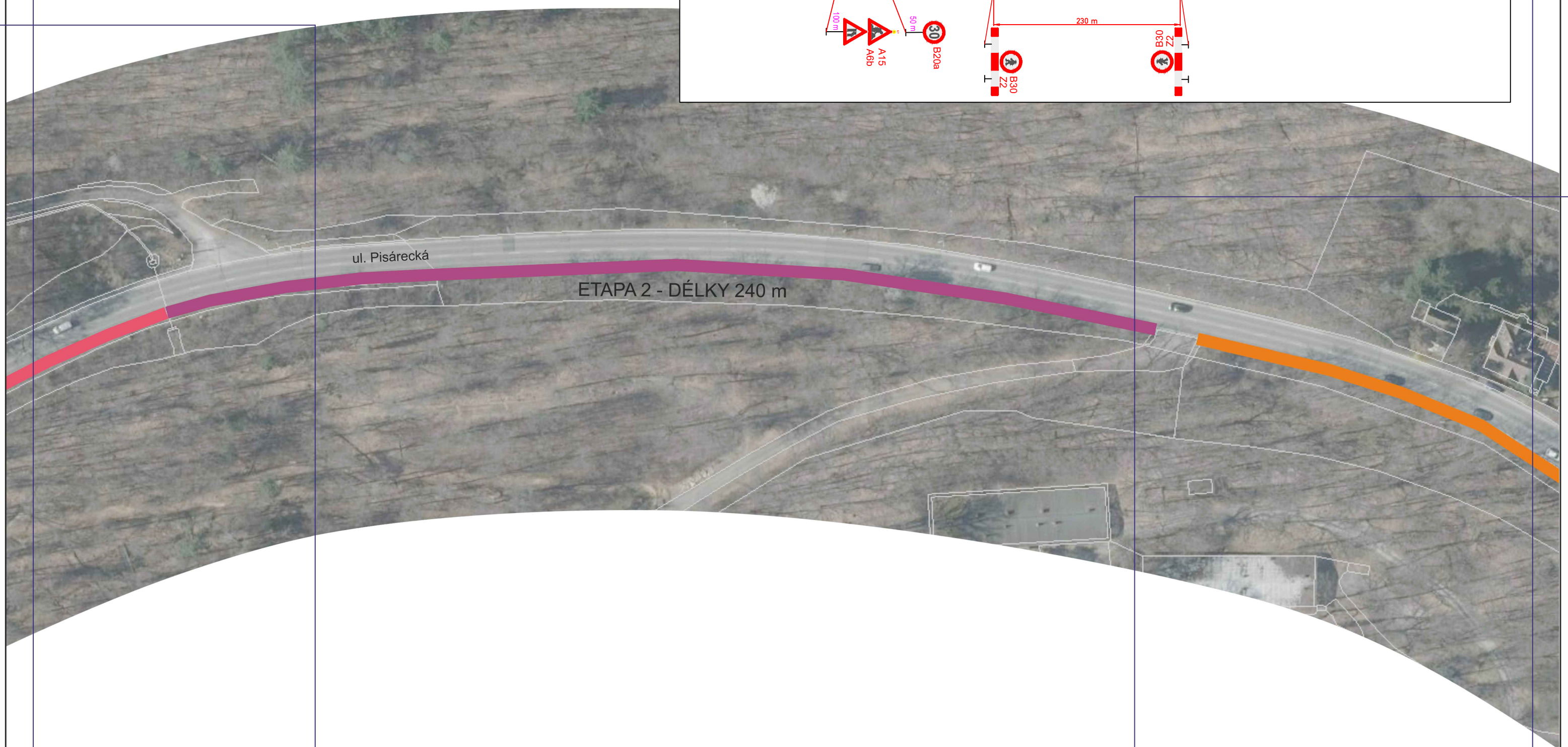
2

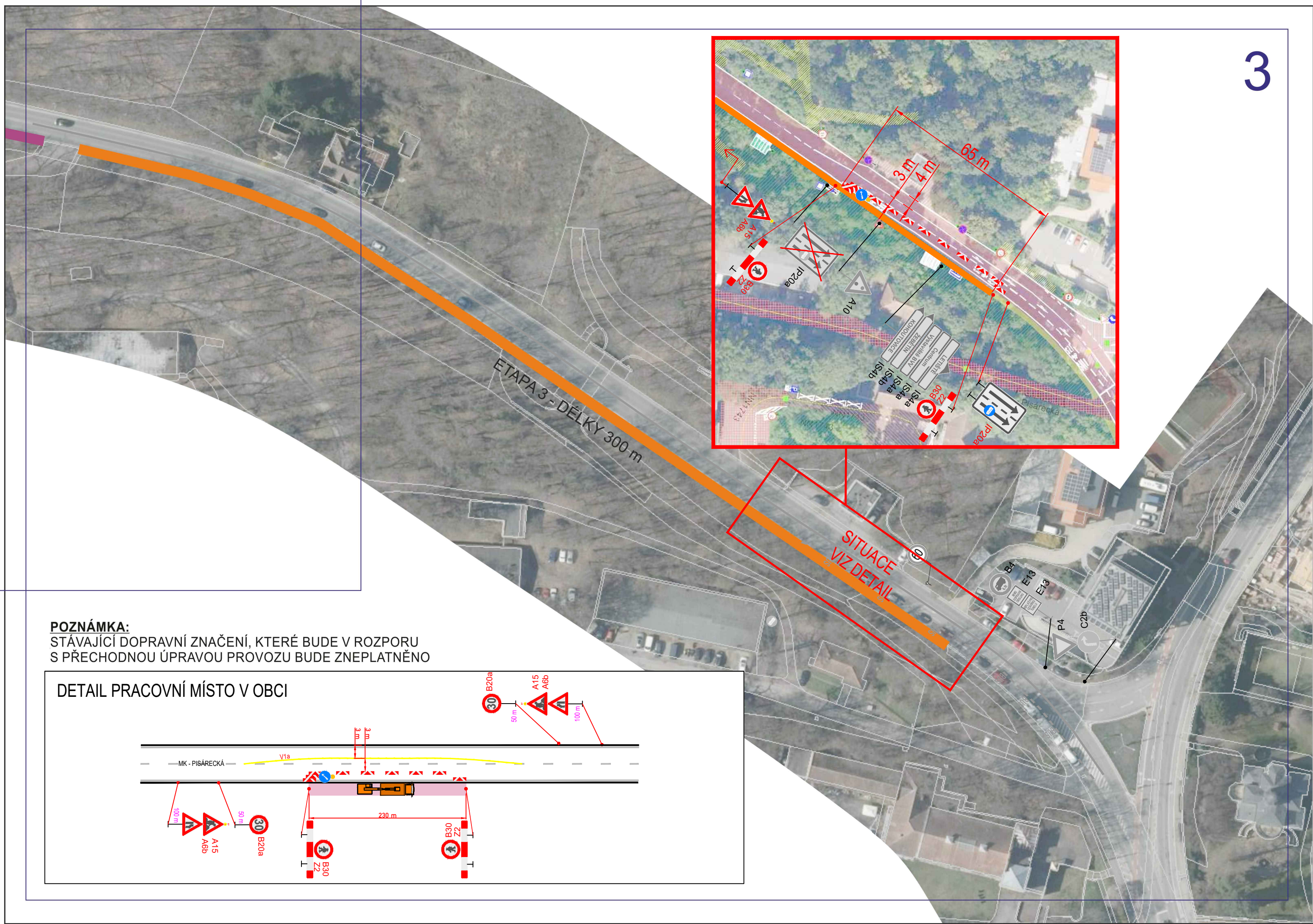
DETAIL PRACOVNÍ MÍSTO V OBCI



ul. Pisárecká

ETAPA 2 - DÉLKY 240 m





POZNÁMKA:
STÁVAJÍCÍ DOPRAVNÍ ZNAČENÍ, KTERÉ BUDE V ROZPORU
S PŘECHODNOU ÚPRAVOU PROVOZU BUDE ZNEPLATNĚNO

DETAIL PRACOVNÍ MÍSTO V OBCI

